

★Зимняя зарянка★

Дизайнер – Надежда Гавриленкова

Художник – Вероника Елизарова









Размер – 88 x 91 крестик

14/28 каунт, 16 x 16,5 см (размер самой вышивки) + 3-5см с каждой стороны (на оформление). Итого – канва 26 x 26см.

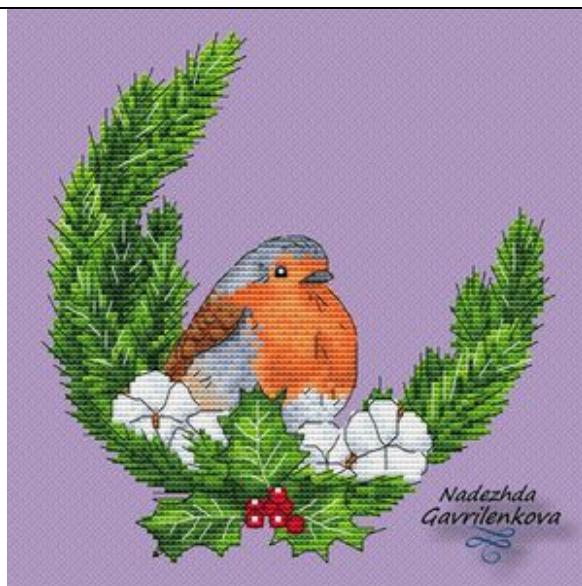
16/32 каунт, 14 x 14,5 см (размер самой вышивки) + 3-5см с каждой стороны (на оформление). Итого – канва 24 x 24см.

Канва/Равномерка: 14-16 каунт канвы или 27-32 каунт равномерки.

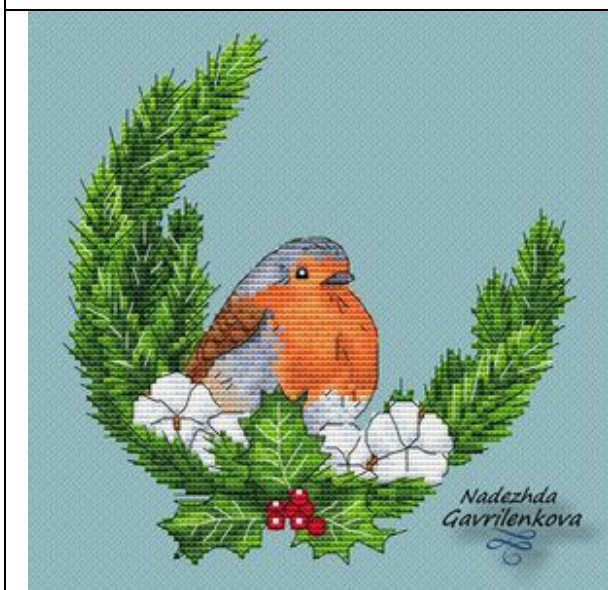
 <p><i>Nadezhda Gavrilenkova</i></p>	 <p><i>Nadezhda Gavrilenkova</i></p>
<p>White</p>	<ul style="list-style-type: none"> • Belfast 3609/222 • Belfast 3609/305 • Murano 3984/99
 <p><i>Nadezhda Gavrilenkova</i></p>	 <p><i>Nadezhda Gavrilenkova</i></p>
<ul style="list-style-type: none"> • Cashel 3281/222 • Permin 065-22 	<ul style="list-style-type: none"> • Brittney 3270/264 • Belfast 3609/224 • Murano 3984/264 • Permin 065-22, 065-351, 065-94
 <p><i>Nadezhda Gavrilenkova</i></p>	 <p><i>Nadezhda Gavrilenkova</i></p>
<ul style="list-style-type: none"> • Belfast 3609/786 • Linda 1235/786 • Brittney 3270/786 	<ul style="list-style-type: none"> • Brittney 3270/550 • Linda 1235/562 • Belfast 3609/7106 • Permin 065-352



- Murano 3984/6122
- Linda 1235/6122



- Murano 3984/5120
- Permin 065-322



- Cashel 3281/562
- Murano 3984/5429



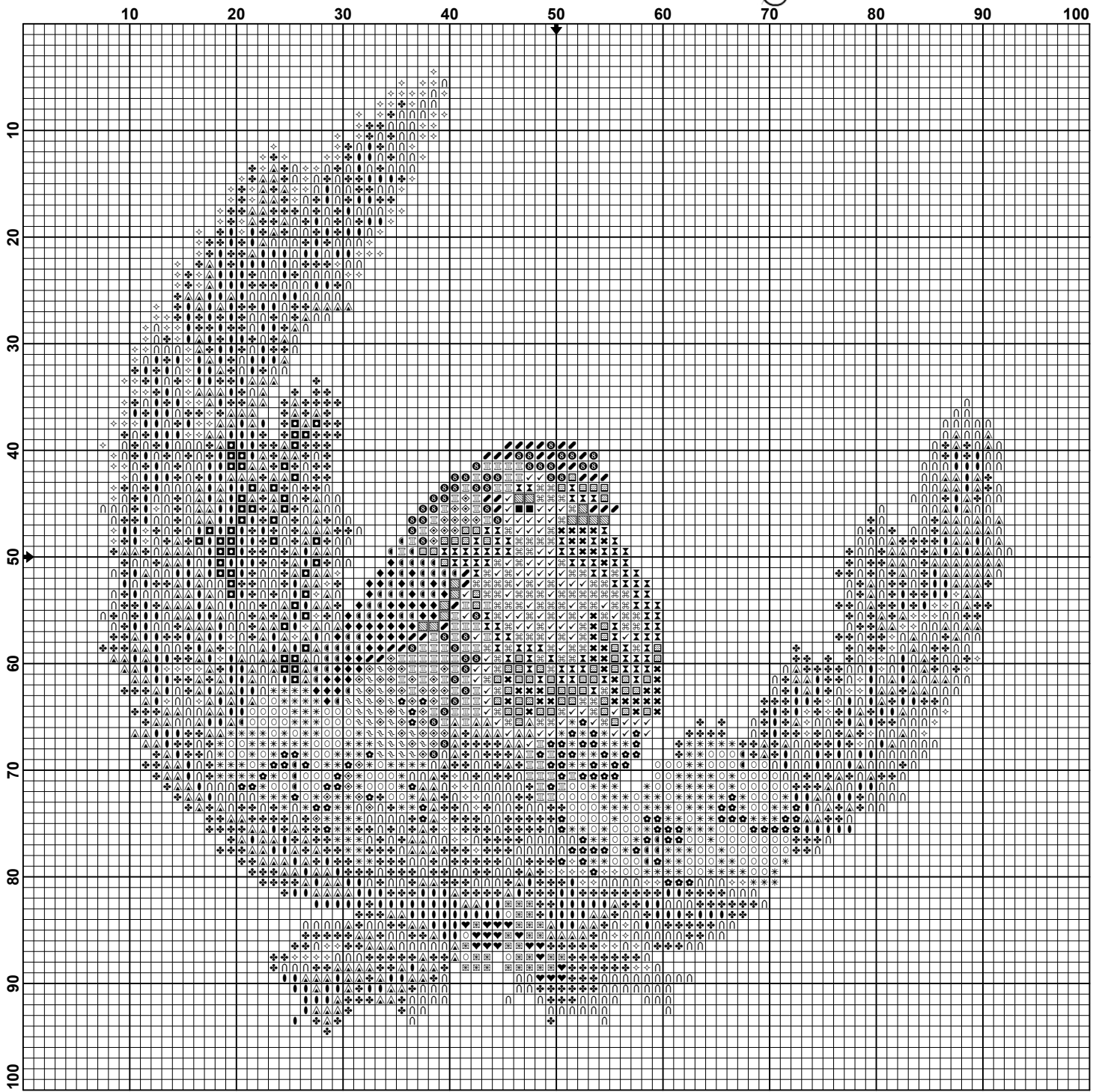
- Murano 3984/503
- Permin 065-293

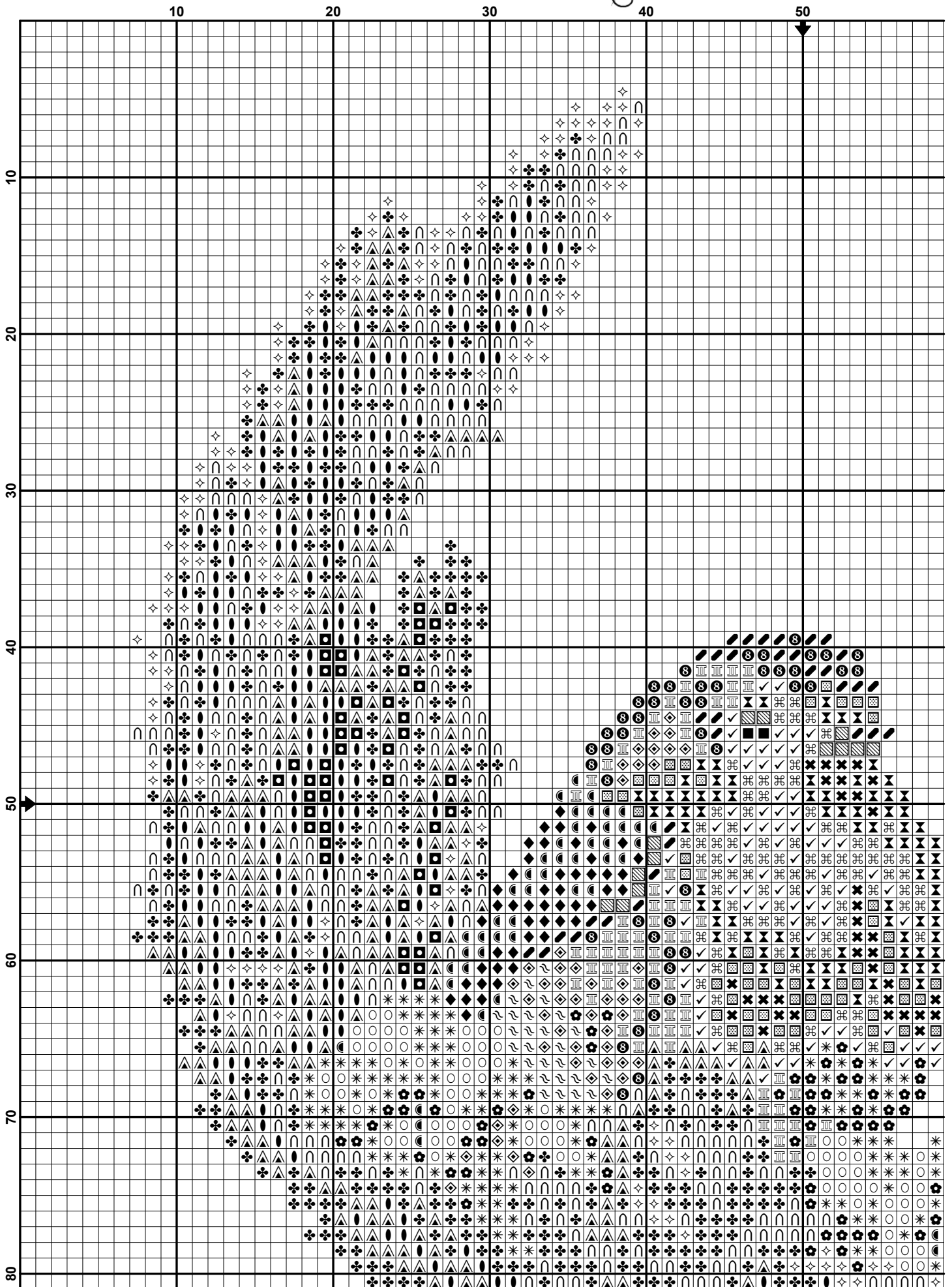


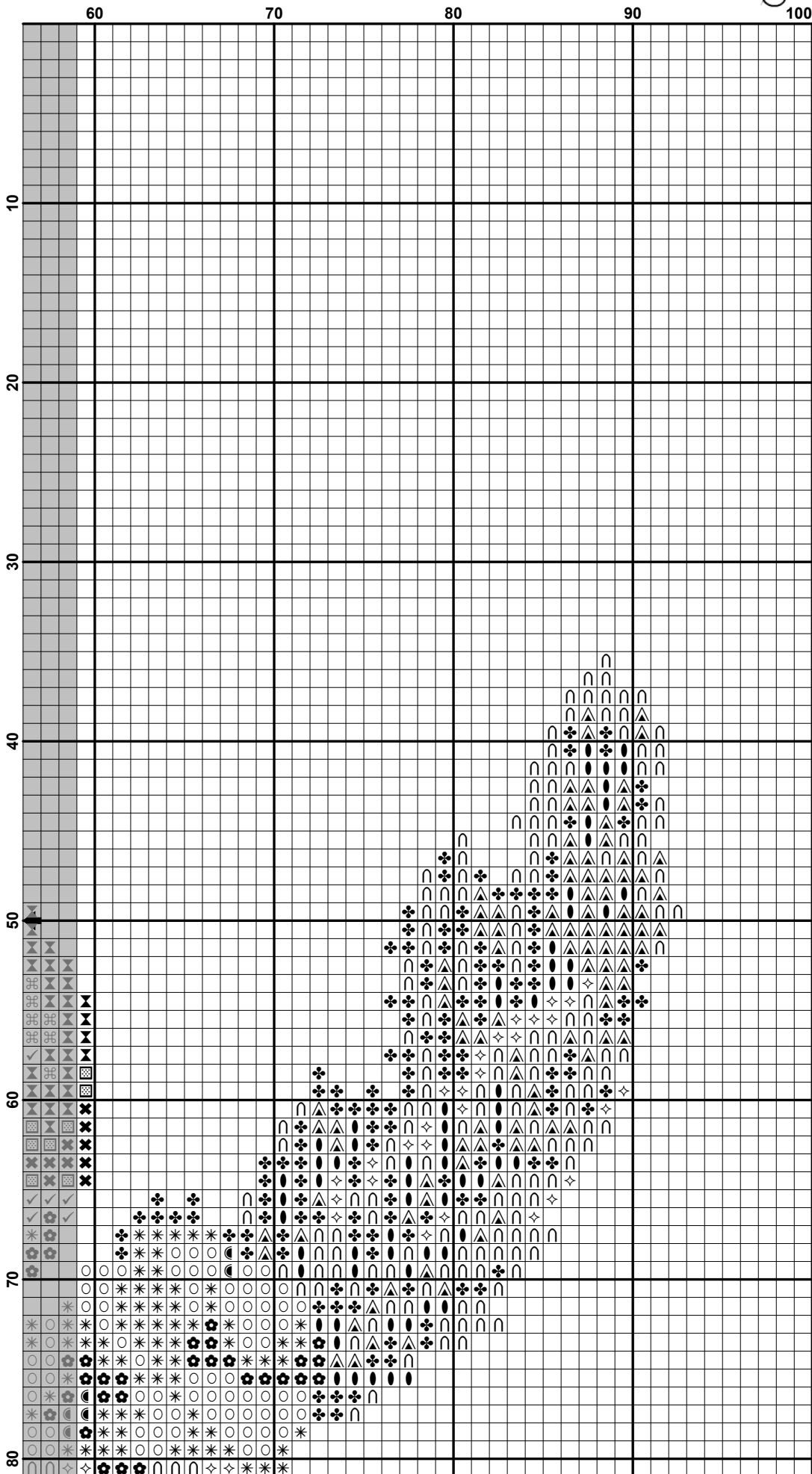
- Lugana 3835/5116

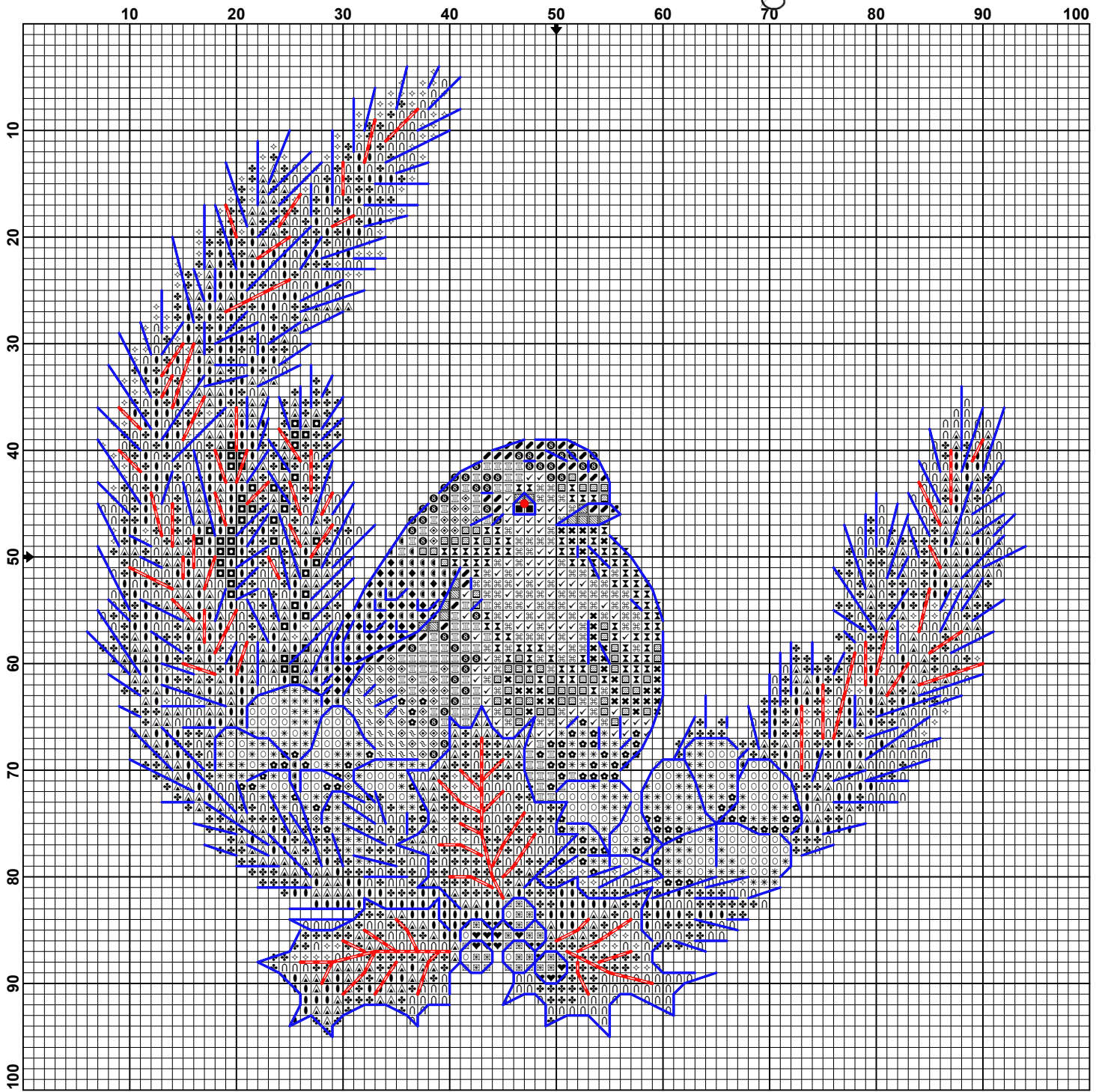


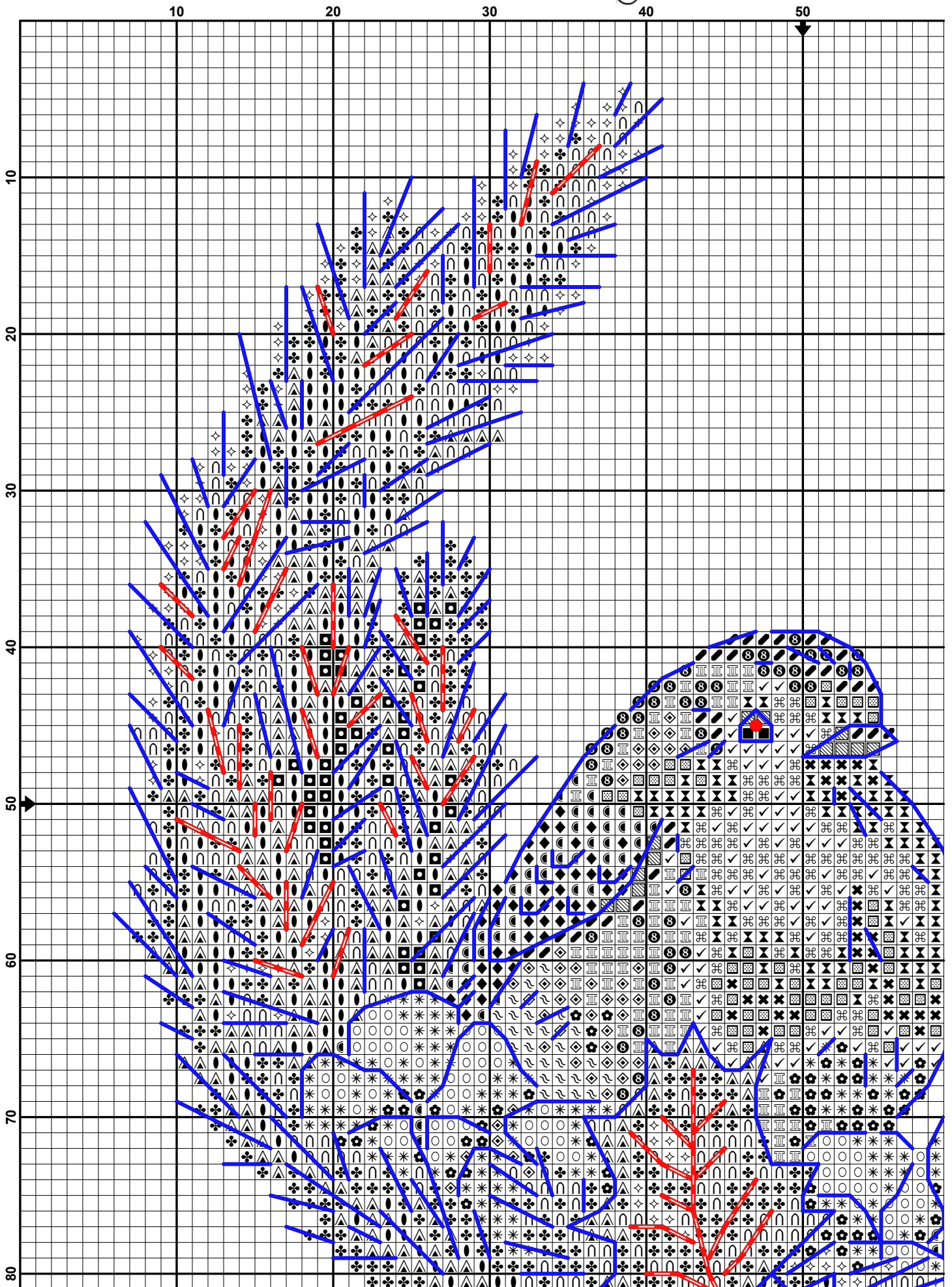
- Murano 3984/522

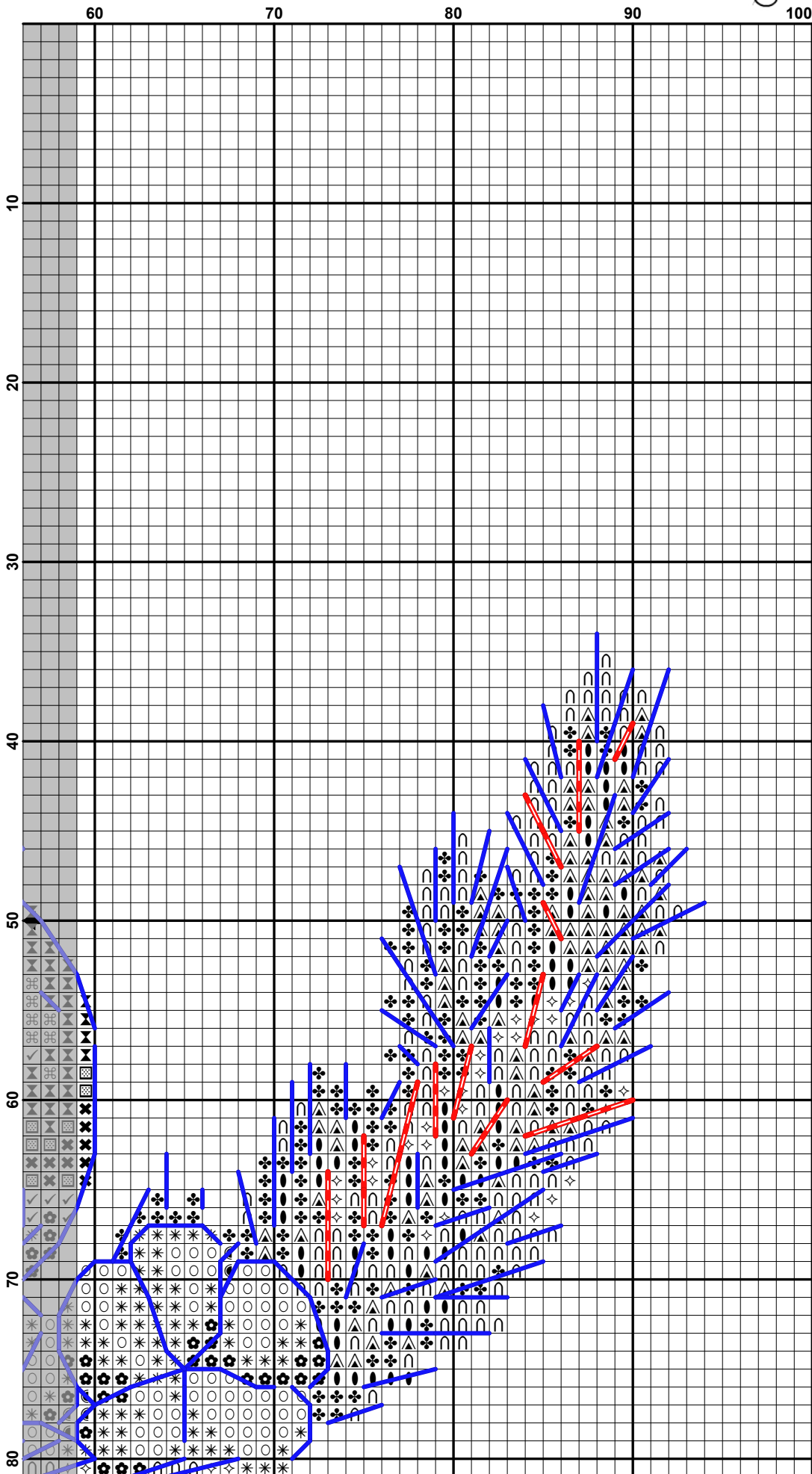


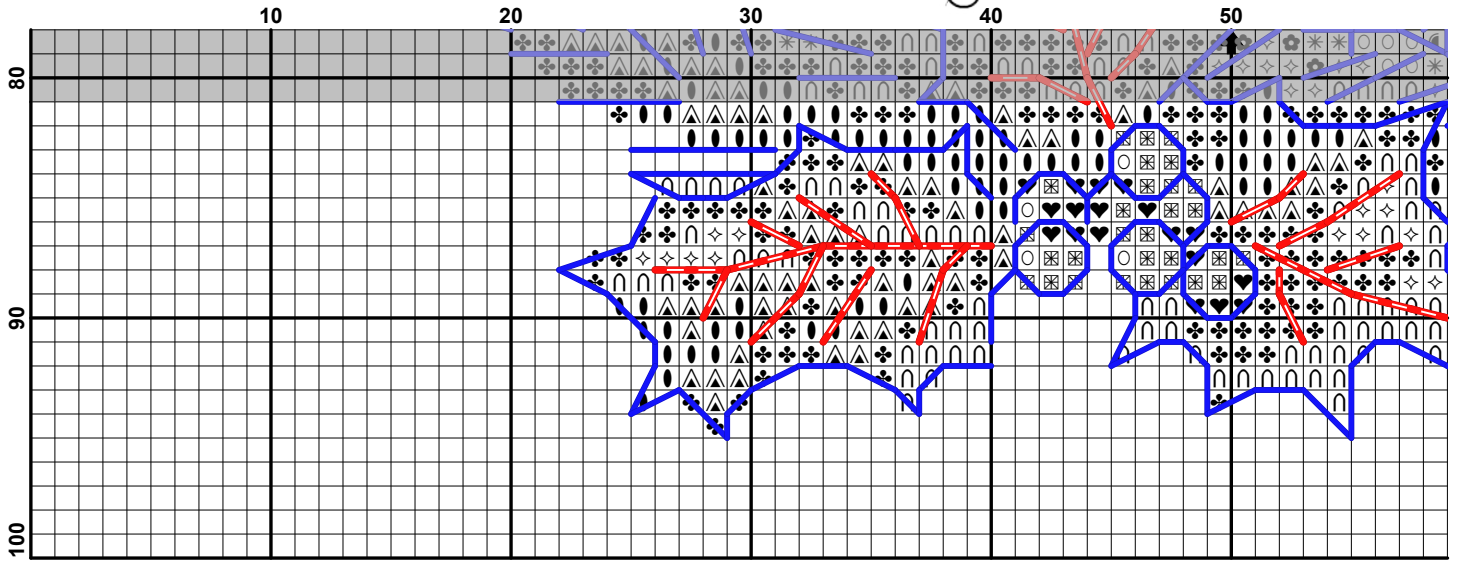


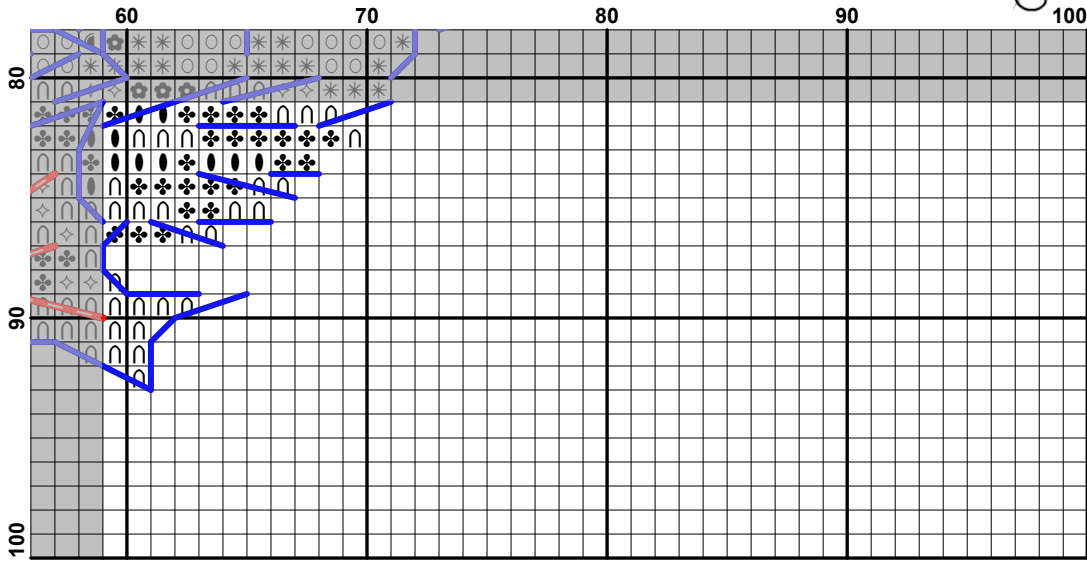












Зимняя зарядка

Полный крест:

	Символ	Нити	ДМС	ПНК
■	■	2	310	7214
▨	▨	2	317	7206
▩	▩	2	318	7106*
♥	♥	2	321	0905
♣	♣	2	414	7204*
♠	♠	2	415	7201
♦	♦	2	434	5910*
☾	☾	2	435	5906*
⊠	⊠	2	666	0811
⌘	⌘	2	721	0608*
✓	✓	2	722	7406*
*	*	2	762	7000
■	■	2	890	3807
▲	▲	2	904	9290
♣	♣	2	905	8802+9290
∩	∩	2	906	8802
◇	◇	2	907	4707
✕	✕	2	921	1612
∞	∞	2	3864	6203
○	○	2	BLANC	0101
◇	◇	2	415+318	7201+7106
⊗	⊗	2	318+414	7106+7204
⌘	⌘	2	722+721	0608+7406
⊠	⊠	2	721+921	7406+1612
●	●	2	904+890	9290+3807

Фрузелок:

	Символ	Нити	ДМС	ПНК
●	●	1	BLANC	0101

Бэкстич:

	Символ	Нити	ДМС	ПНК
—	—	1	310	0101
—	—	1	BLANC	7214

♥ Буду очень рада увидеть ваш отшив ☺
Приятной вышивки! ☺

Емейл:

- ✓ gavr.stitch@gmail.com
- ✓ Nadya.Gavrilenkova@yandex.ru
- ✓ i@nadgavr.ru

Социальные сети:

- ✓ vk.com/club93066822
- ✓ t.me/PatternNadGavr
- ✓ instagram.com/nadya.gavrilenkova

Сайты:

- ✓ gavr-stitch.com
- ✓ boosty.to/patternnadgavr

Количество стежков и расход ниток

	ДМС	ПНК	Крест	Бэк (см)	Фрузелки	Расход пасмы, в метрах с 40% запасом
■	310	7214	2	99.4		1.0
■	317	7206	13			0.1
■	318	7106*	72			0.6
■	321	0905	18			0.1
■	414	7204*	33			0.3
■	415	7201	88			0.6
■	434	5910*	48			0.3
■	435	5906*	50			0.3
■	666	0811	29			0.2
■	721	0608*	90			0.8
■	722	7406*	78			0.6
■	762	7000	190			1.0
■	890	3807	47			1.2
■	904	9290	411			3.0
■	905	8802+9290	678			3.3
■	906	8802	582			2.8
■	907	4707	194			1.0
■	921	1612	39			0.4
■	3864	6203	27			0.2
■	BLANC	0101	149	21.5	1	1.0
■	415+318	7201+7106	49			
■	318+414	7106+7204	47			
■	722+721	0608+7406	94			
■	721+921	7406+1612	59			
■	904+890	9290+3807	382			

✘ Расход посчитан для 14 каунта с учетом блендов и бэкстича.

✘ В мотке ДМС - 8 м, ПНК (им. Кирова) - 10 м. Пасма - это 6 ниток мулине. Т.е. если надо 5,8 м пасмы, то хватит 1 мотка ДМС или 1 мотка ПНК.

* обозначены цвета ПНК, максимально близкие, но не совпадающие с ДМС.

✘ Не рекомендую в вышивке смешивать палитры. Т.е. если вы будете вышивать в палитре ДМС или СХС, то не стоит брать часть ниток из палитры ПНК и наоборот.

Палитры ДМС и ПНК сильно отличаются. Некоторых цветов в ПНК вообще нет. Поэтому приходится подбирать максимально близкие цвета (они отмечены *), но при этом это уже уже немного другие оттенки.

Я делаю не просто перевод из ДМС в ПНК, а подбираю самое оптимальное и близкое к ДМС цветовое сочетание для каждой схемы!

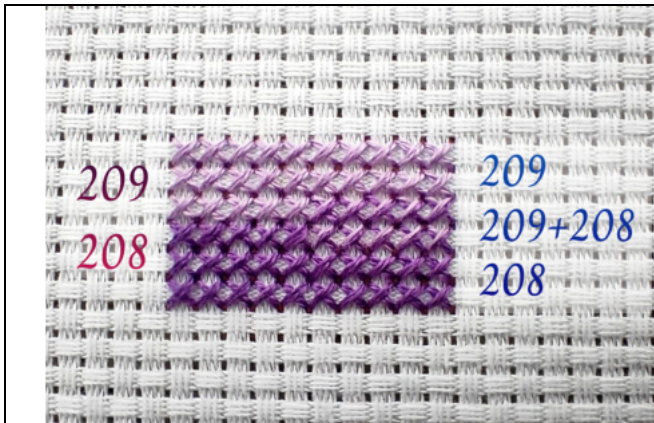
✘ К сожалению, цвета в палитре ПНК не стабильны и могут значительно отличаться в разных партиях, поэтому я не могу на 100% гарантировать результат отшива в ПНК.

✘ Если вы планируете вышивать Гаммой, то для правильного подбора цветов рекомендую использовать живые нитки (карту цветов или мулине в магазине). И лучше сверить именно цветовую растяжку, расположив нитки от светлого к темному, а не подбирать совпадение цветов по отдельности.

Небольшие советы:

- ✘ При вышивании крестиков следите за тем, чтобы верхние стежки крестиков были в одном направлении.
- ✘ Старайтесь избегать длинных протяжек на изнаночной стороне. Особенно бывают заметны протяжки ниток контрастного цвета по пустой канве. Например, белые нитки под темной канвой или наоборот.
- ✘ Одиночные крестики на пустой канве рекомендуют закреплять с помощью микростежка.

Бленд



Бленд - это смешанный цвет.

С помощью блендов получаются более плавные переходы цвета, а также создаются оттенки, которых нет в палитре.

Например, для вышивания бленда 209+208 (крестик в 2 нити) берем одну нить 209 и одну нить 208, вставляем обе нити в иголку и вышиваем как обычно.

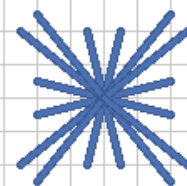
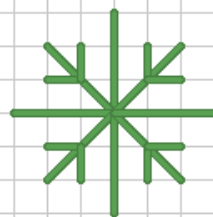
Бэкстич

Бэкстич вышивается по типу шва «назад иголка» тем количеством нитей, которое указано в ключе (столбик Нити).



Бэкстич бывает **счетный** (с креплением нити в углах клетки) и **дробный** (или несчетный), с креплением нити в середине стороны клетки или в середине клетки.

Счетный



Дробный

Несколько правил для вышивания красивого бэкстича

1 - Не рекомендуется делать стежки длиннее 3-4х крестиков. Иначе они могут провиснуть, особенно после стирки.

Если вам нужно вышить длинный стежок (например, стежок: 1 по вертикали и 6 и более клеточек по горизонтали и наоборот), то необходимо разбить его на 2-3 стежка и закрепить нить по типу дробного бэкстича.

2 - При вышивании в 1 нить лучше взять острую и тонкую иглку, и при выполнении стежка немного захватывать предыдущий стежок (слегка расщепляя нитку), тогда линия получится более ровной и сплошной.

3 - Бэкстич в 2 (и более) нити (особенно светлого цвета) рекомендую вышивать методом **выкладной нити (Couching)**, тогда он будет плавным, а не прерывистым.

Выкладная нить (шов «вприкреп») - это техника выкладывания нити на ткани с последующим ее закреплением другой нитью.

Для вышивки выкладной нитью вам понадобятся 2 иголки и обе руки. Поэтому удобнее вышивать выкладную нить на станке или с держателем пялец.

В первую иголку вставляется основная нить (2 нити). В начале работы нить закрепляется на изнаночной стороне, выводится на лицевую сторону и выкладывается на лицевой стороне вышивки в направлении вышивания (по схеме).

Во вторую иголку заправляется 1 нить того же цвета и закрепляется на изнанке. Она нужна для закрепления лицевой выкладной нити. Для этого в точке закрепления (согласно схеме бэкстича) надо вывести эту иголку на лицевую сторону, обхватить петелькой выкладную нить и увести иголку на изнанку в то же отверстие, из которого она вышла. Основную нить при этом нужно придерживать и натягивать.

Расстояние между закрепками должно быть не более 2см.

Вышивать выкладную нить лучше после стирки, иначе она может провиснуть.

