

Подарочек

Nadezhda
Gavrilenkova

Дизайнер – Надежда Гавриленкова

Художник – Люба Листюткина

Схема бесплатная



Размер – 87 x 139 крестиков

14/28 каунт – 16 x 25 см (размер самой вышивки) + 3-5см с каждой стороны (на оформление)

Итого – канва 25 x 35 см.

16/32 каунт – 14 x 22 см (размер самой вышивки) + 3-5см с каждой стороны (на оформление)

Итого – канва 25 x 30 см.

Канва/равномерка – 14-16/27-32 каунта белого, голубого, светло-зеленого, сиреневого цвета.



- Cashel 3281/562
- Belfast 3609/562



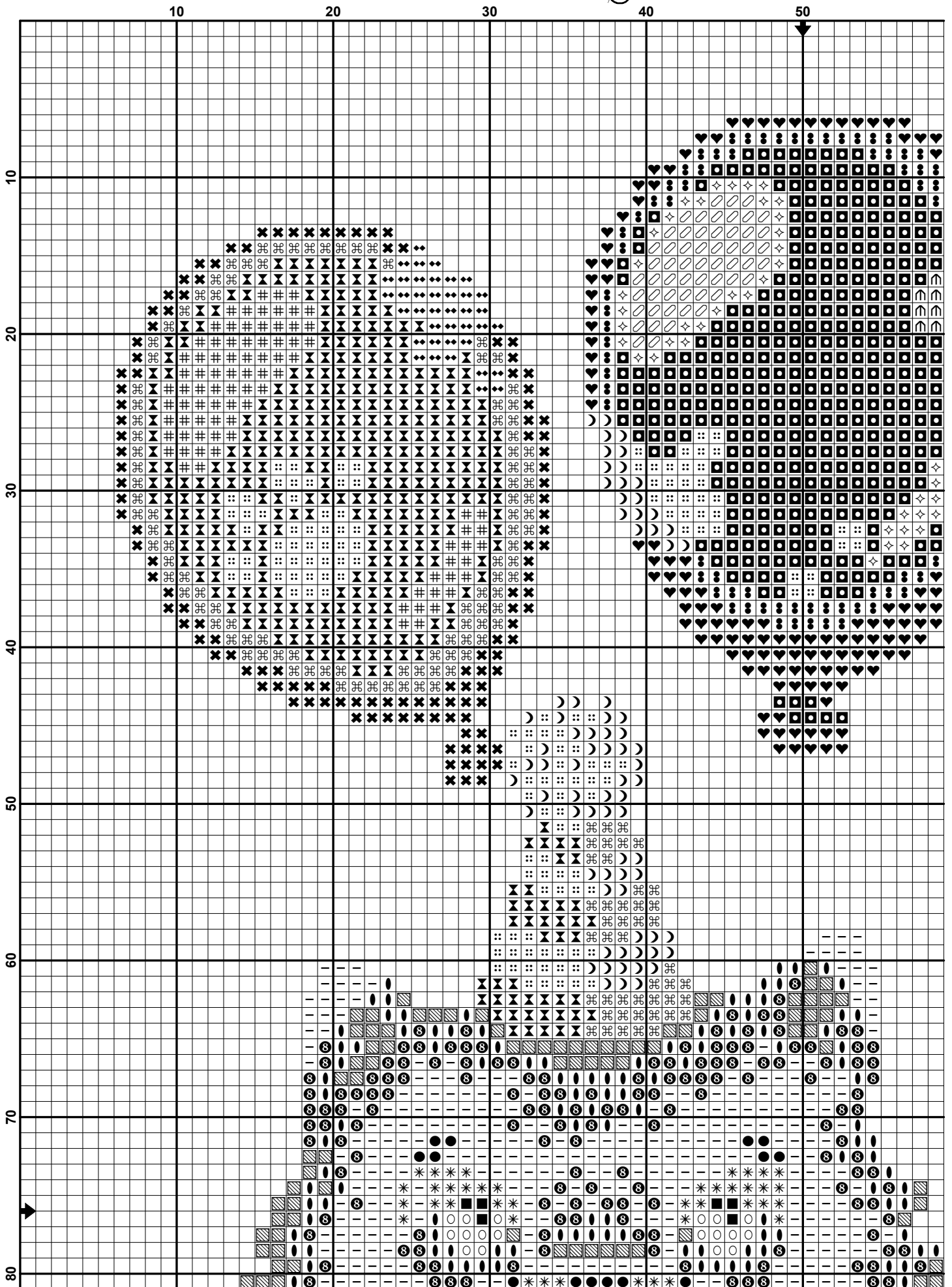
- Murano 3984/503
- Permin 065-293

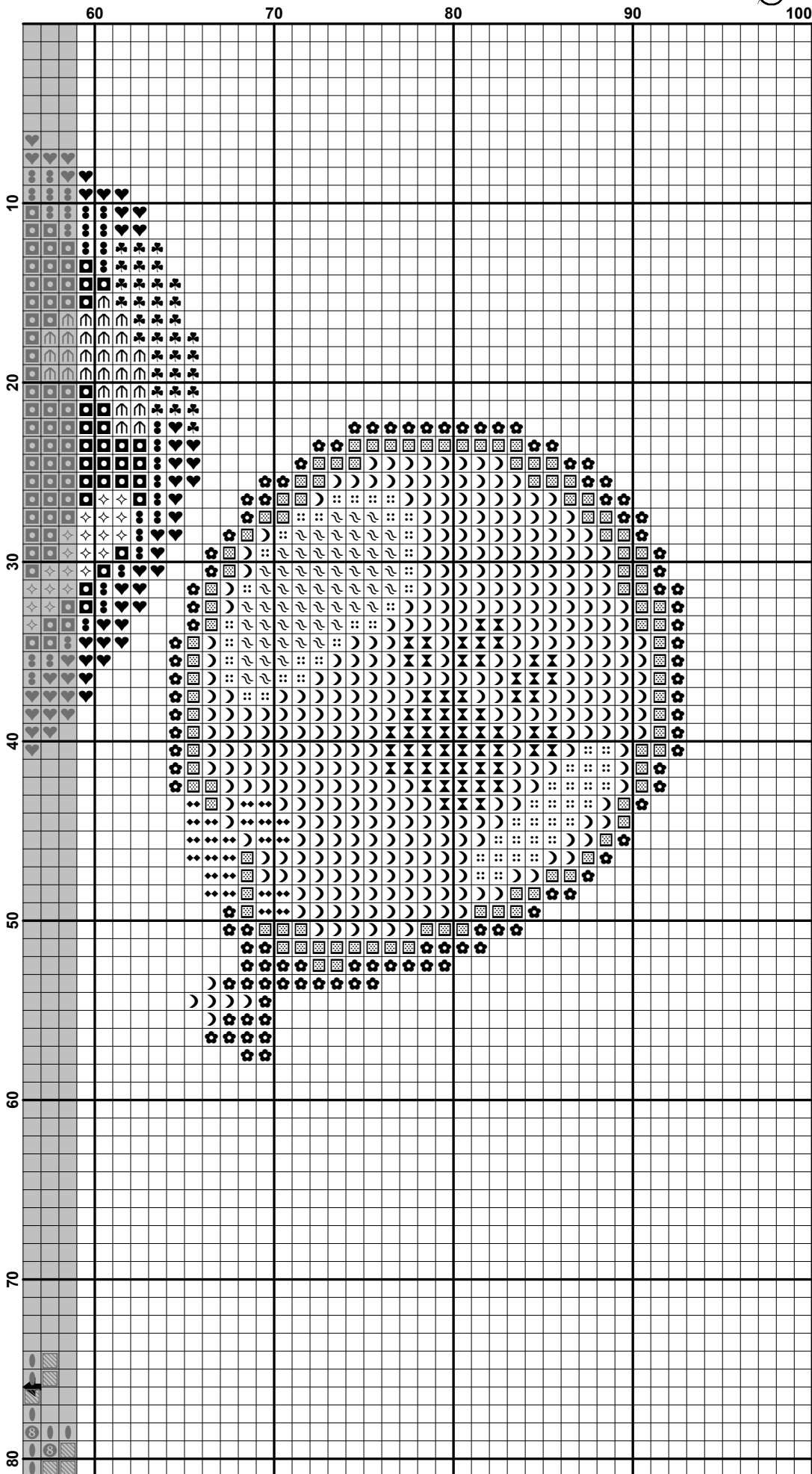


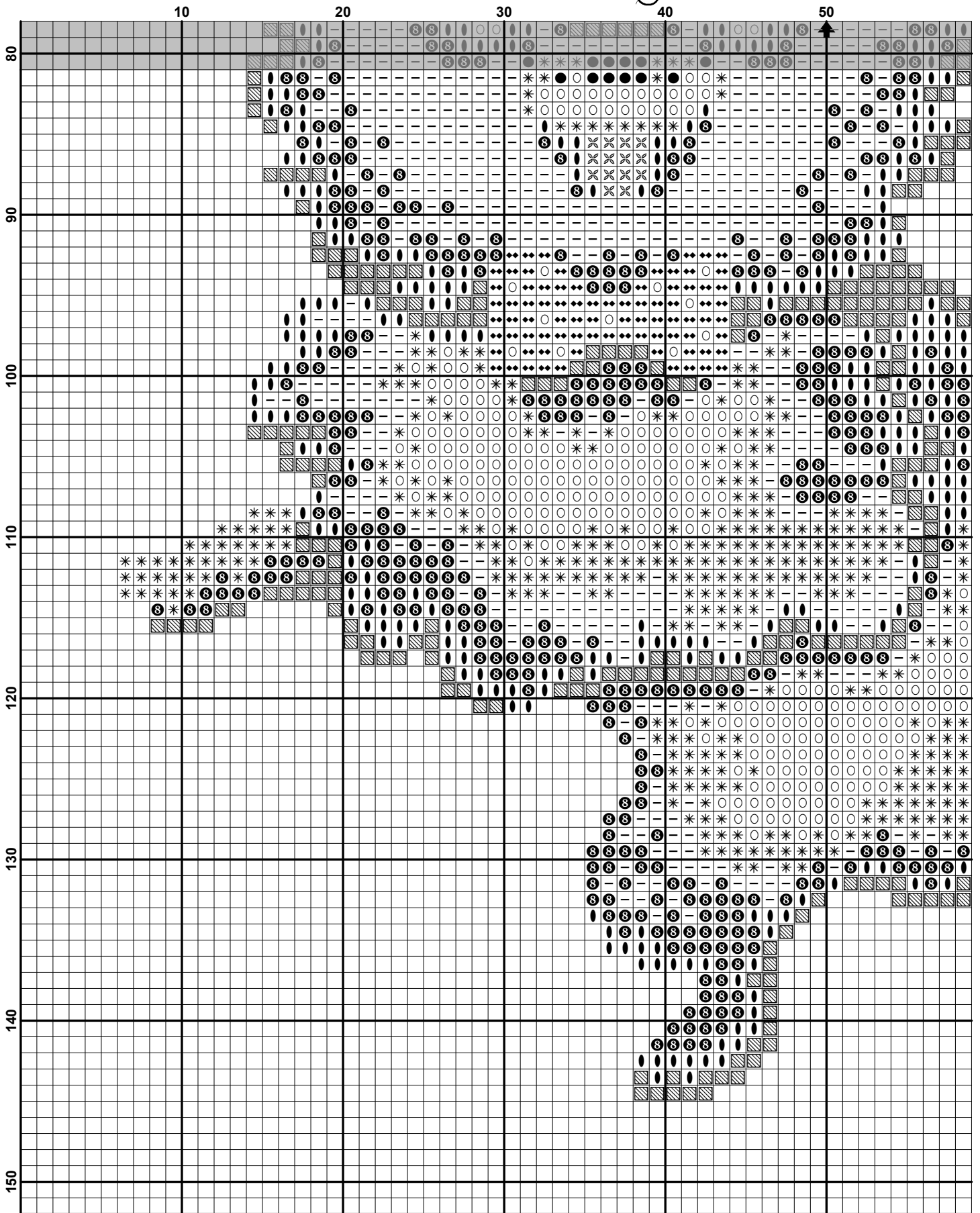
- Permin 065-322
- Murano 3984/5120

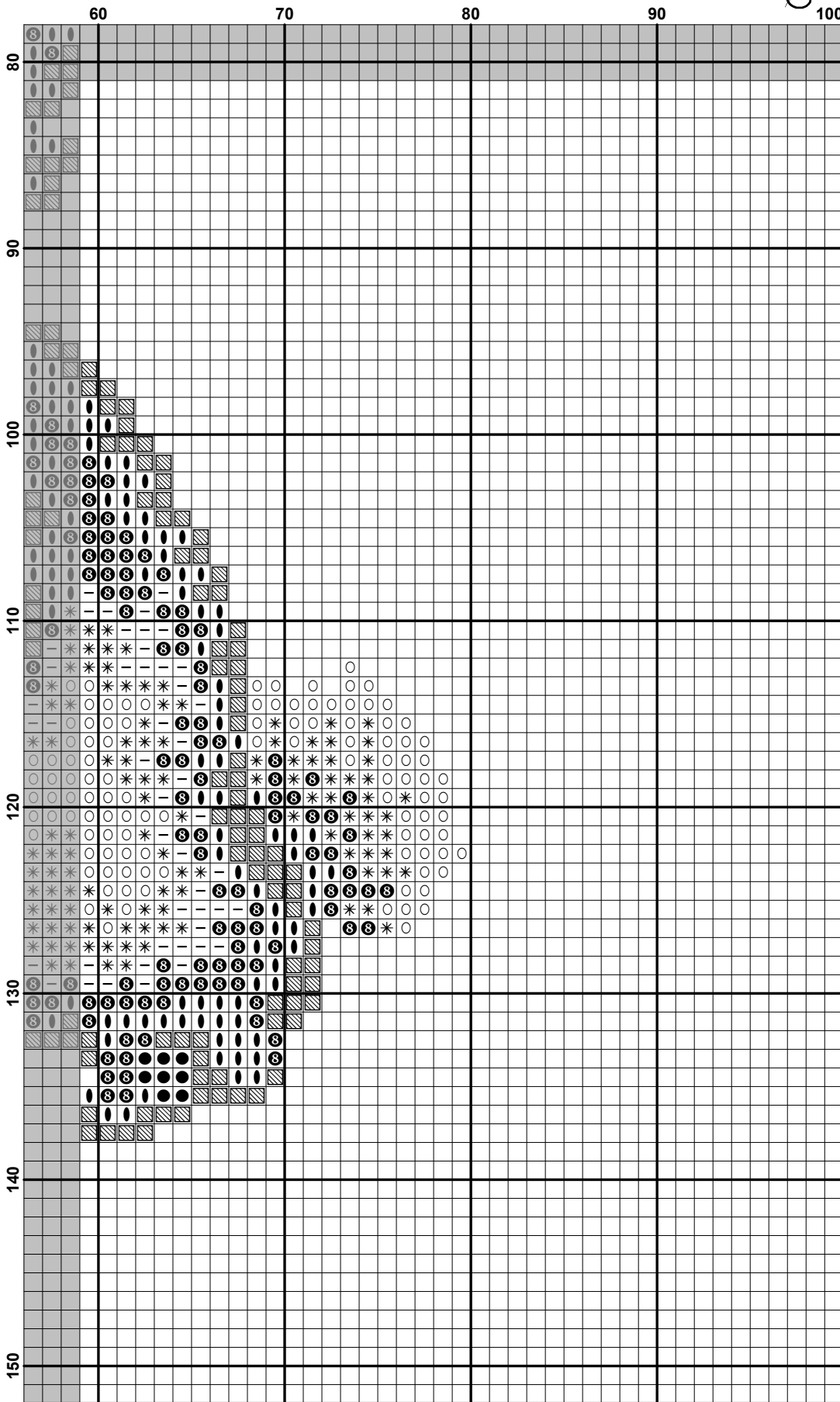


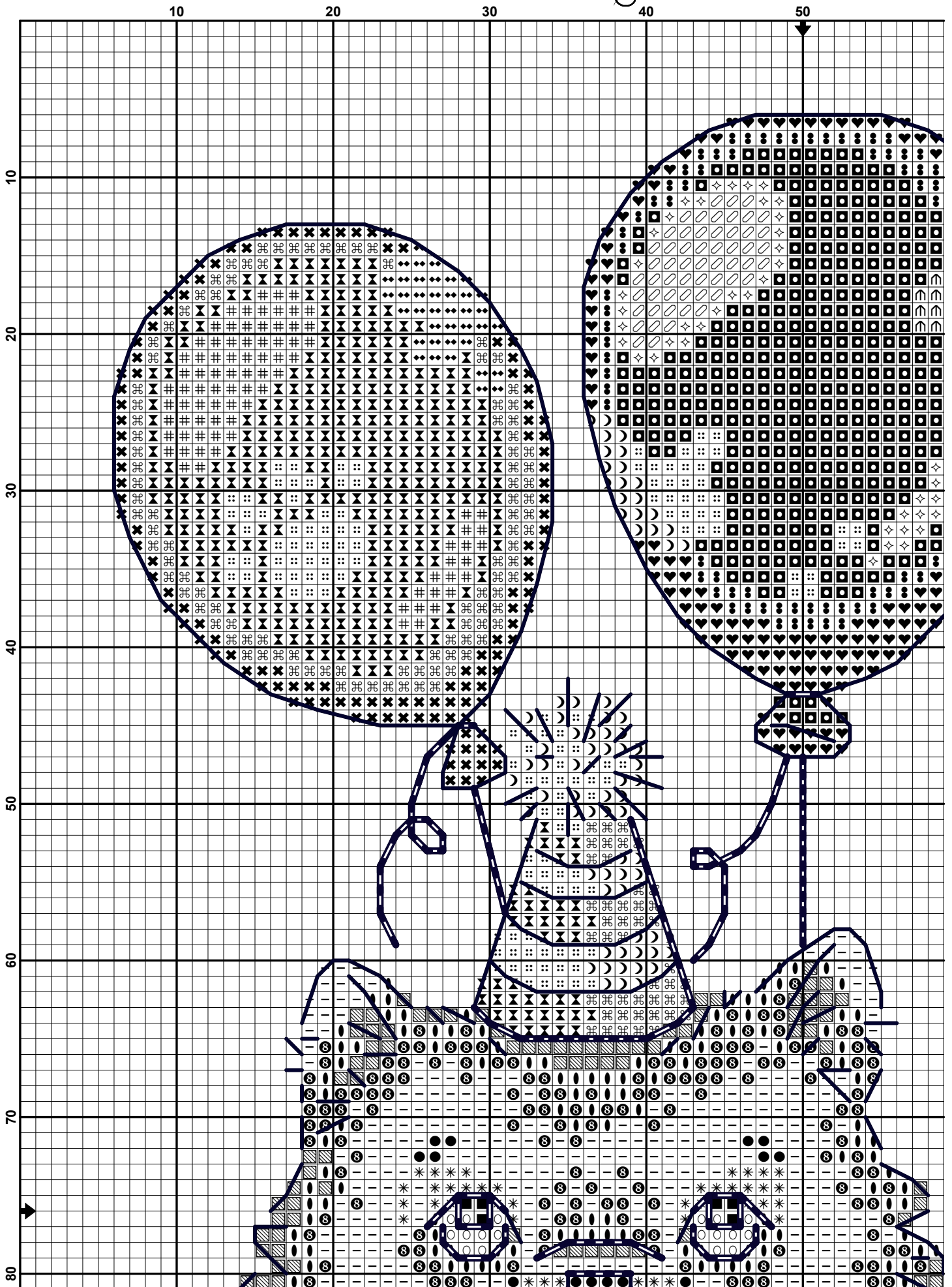
- Murano 3984/6122,
- Linda 1235/6122

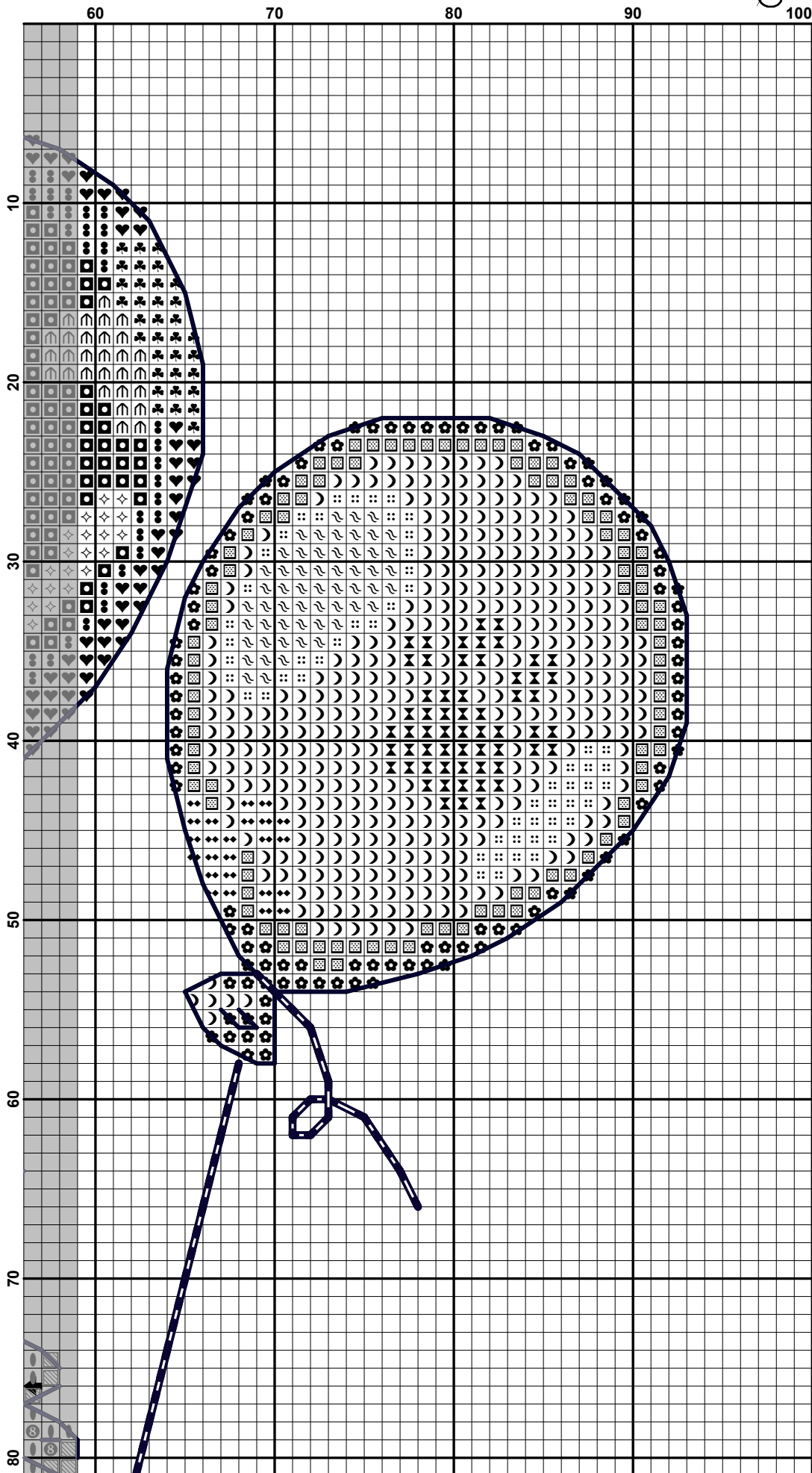


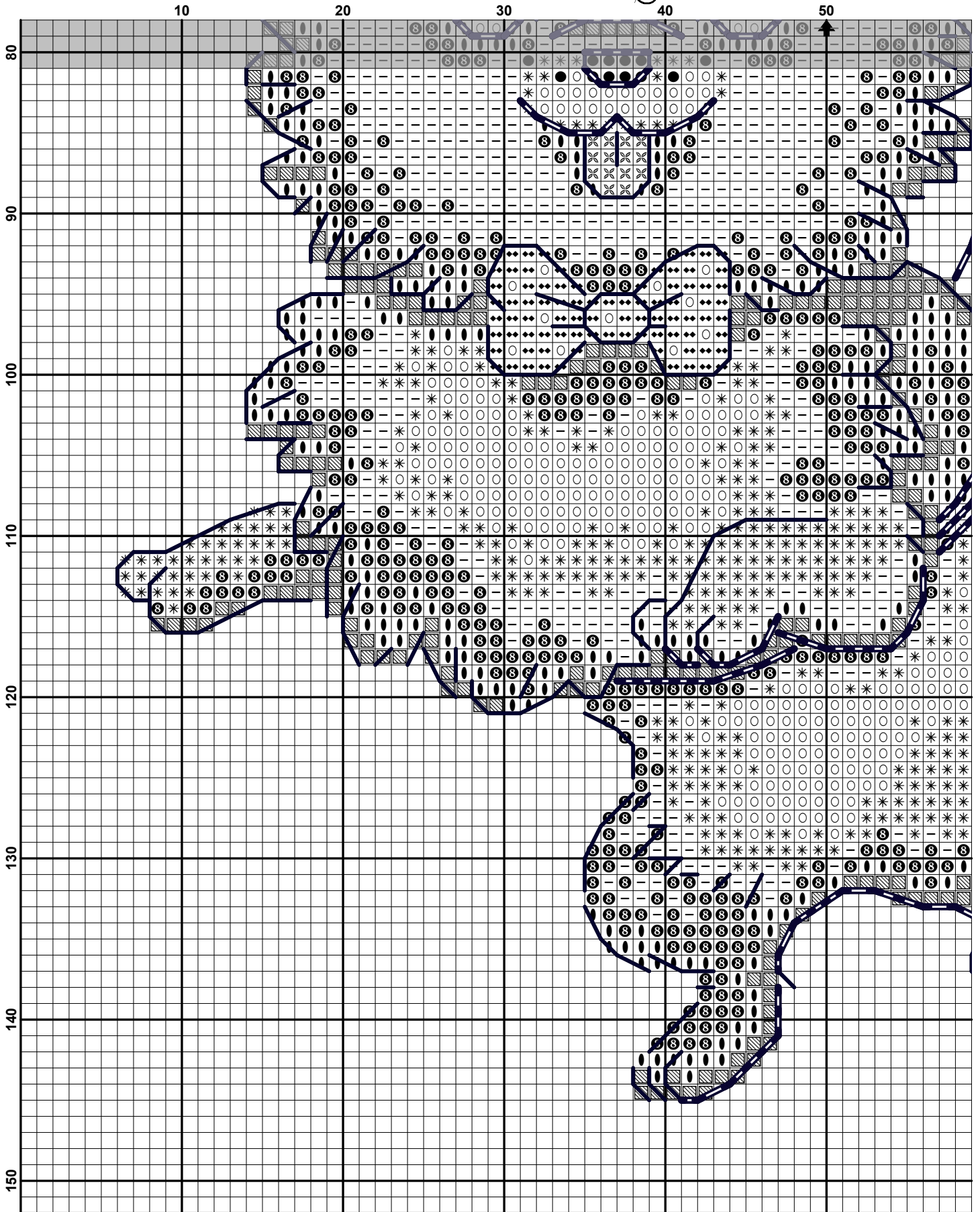


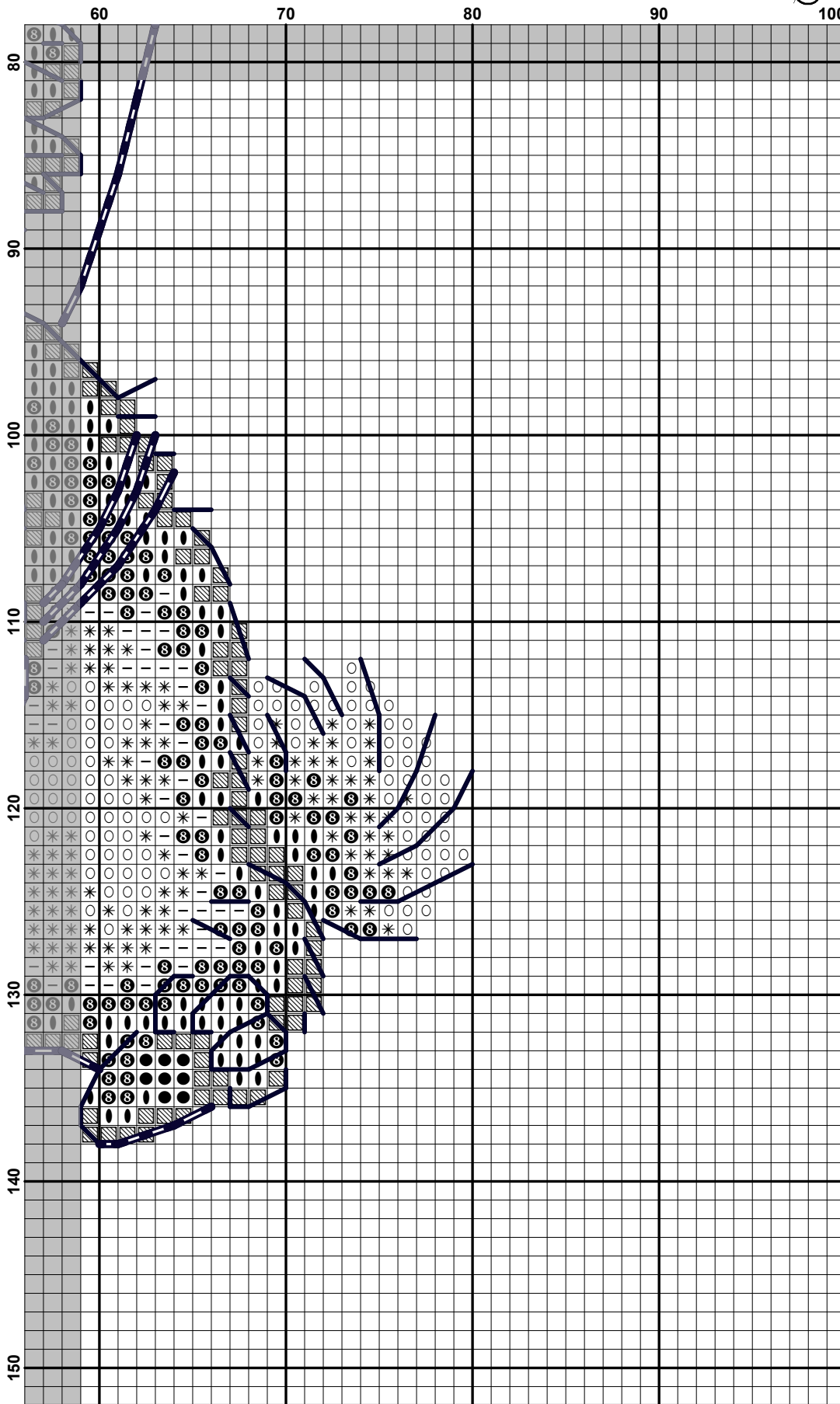












Подарочек

Полный крест:

	Символ	Нити	ДМС	ПНК
■	■	2	310	7214
●	●	2	433	5911
♥	♥	2	600	1112
⋮	⋮	2	601	1110
■	■	2	602	1108
◇	◇	2	603	1106
⌋	⌋	2	604	1104
♦	♦	2	666	0811
♣	♣	2	702	3908
♠	♠	2	703	4006*
⊗	⊗	2	741	0607
☾	☾	2	742	0510
::	::	2	743	0506
≈	≈	2	744	0504
✂	✂	2	3341	0704
*	*	2	3823	0300
✕	✕	2	3838	2407
⌘	⌘	2	3839	9248*
#	#	2	3840	8201*
▨	▨	2	3854	5405
Ⓢ	Ⓢ	2	3855	0402
○	○	2	BLANC	0101
-	-	2	3823+3855	0300+0402
⦿	⦿	2	3855+3854	0402+5405
▣	▣	2	742+741	0510+0607
⌘	⌘	2	3840+3839	8201+9248

Бэктич:

	Символ	Нити	ДМС	ПНК
■	—	1	310	7214
■	—	2	310	7214

♥ Буду очень рада увидеть ваш отшив ☺

- Группа в ВК - vk.com/club93066822
- Инстаграм - [instagram.com/nadya.gavrilenkova](https://www.instagram.com/nadya.gavrilenkova)
- Facebook - [facebook.com/groups/Gavr.stitch](https://www.facebook.com/groups/Gavr.stitch)
- Е-мейл - gavr.stitch@gmail.com
- Сайт - gavr-stitch.com

Приятной вышивки! ☺

Количество стежков и расход мулине

	ДМС	ПНК Кирова	Крест	Бэк (см)	Расход пасмы, в метрах с 40% запасом
■	310	7214	6	98.1	1.0
■	433	5911	28		0.2
■	600	1112	162		1.0
■	601	1110	88		0.5
■	602	1108	415		2.0
■	603	1106	53		0.3
■	604	1104	56		0.3
■	666	0811	145		1.0
■	702	3908	34		0.2
■	703	4006*	29		0.2
■	741	0607	107		1.0
■	742	0510	430		2.3
■	743	0506	197		1.0
■	744	0504	56		0.3
■	3341	0704	14		0.1
■	3823	0300	461		4.0
■	3838	2407	126		0.6
■	3839	9248*	149		2.0
■	3840	8201*	88		1.5
■	3854	5405	388		3.0
■	3855	0402	627		6.0
■	BLANC	0101	402		2.0
■	3823+3855	0300+0402	805		
■	3855+3854	0402+5405	447		
■	742+741	0510+0607	99		
■	3840+3839	8201+9248	430		

✘ Расход посчитан для 14 каунта с учетом блендов и бэкстича

✘ В мотке ДМС - 8 м, ПНК (им. Кирова) - 10 м. Пасма - это 6 ниток мулине. Т.е. если надо 5,8 м пасмы, то хватит 1 мотка ДМС или 1 мотка ПНК.

* обозначены цвета ПНК, максимально близкие, но не совпадающие с ДМС.

✘ Не рекомендую в вышивке смешивать палитры. Т.е. если вы будете вышивать в палитре ДМС или СХС, то не стоит брать часть ниток из палитры ПНК и наоборот.

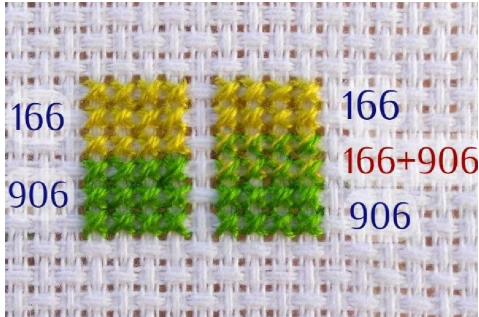
Палитры ДМС и ПНК сильно отличаются. Некоторых цветов в ПНК вообще нет. Поэтому приходится подбирать максимально близкие цвета (они отмечены *), но при этом это уже уже немного другие оттенки.

Я делаю не просто перевод из ДМС в ПНК, а подбираю самое оптимальное и близкое к ДМС цветовое сочетание для каждой схемы!

И учитывайте тот момент, что цвета в палитре ПНК все-таки не стабильны и могут отличаться в разных партиях, поэтому я не могу на 100% гарантировать результат отшива в ПНК.

✘ Если вы планируете вышивать Гаммой, то для правильного подбора цветов рекомендую использовать живые нитки (карту цветов или мулине в магазине). И лучше сверить именно цветовую растяжку, расположив нитки от светлого к темному, а не подбирать совпадение цветов по отдельности.

✘ **Бленд** - это смешанный цвет.



Например, 166+906 - берем одну нитку 166 и одну нитку 906, вставляем обе нитки в иголку и вышиваем как обычно.

✘ **Бэкстич** вышивается по типу шва «назад иголка» в то количество нитей, которые указаны в ключе.

✘ Не рекомендуется делать стежки длиной более 3-4 крестиков, чтобы нитки не провисли.

