

* Дракула *

Nadezhda
Gavrilenkova
N

Дизайнер – Надежда Гавриленкова

Художник – Светлана Музыкантова



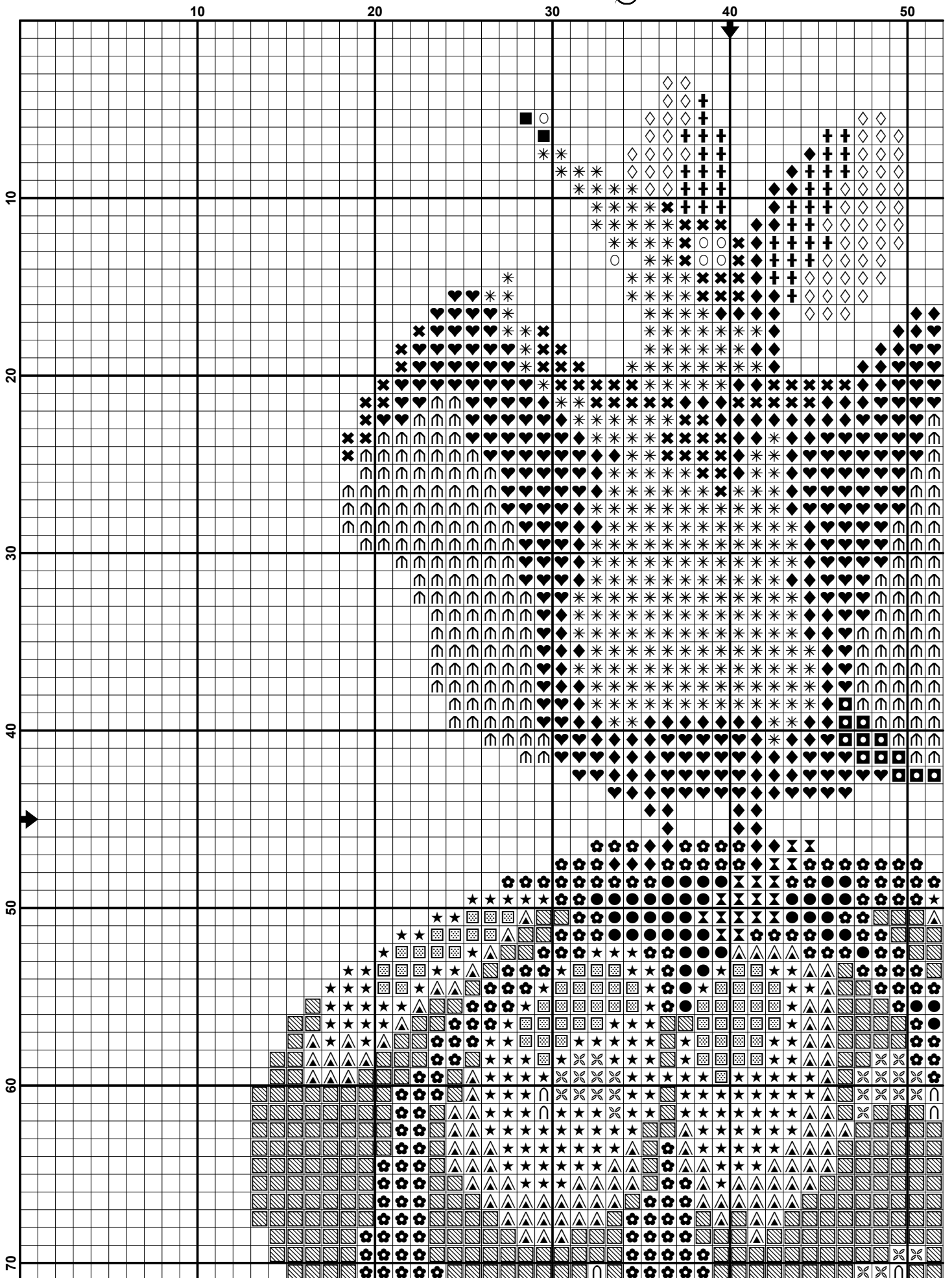
Канва – 14-16 (28/32 каунт).

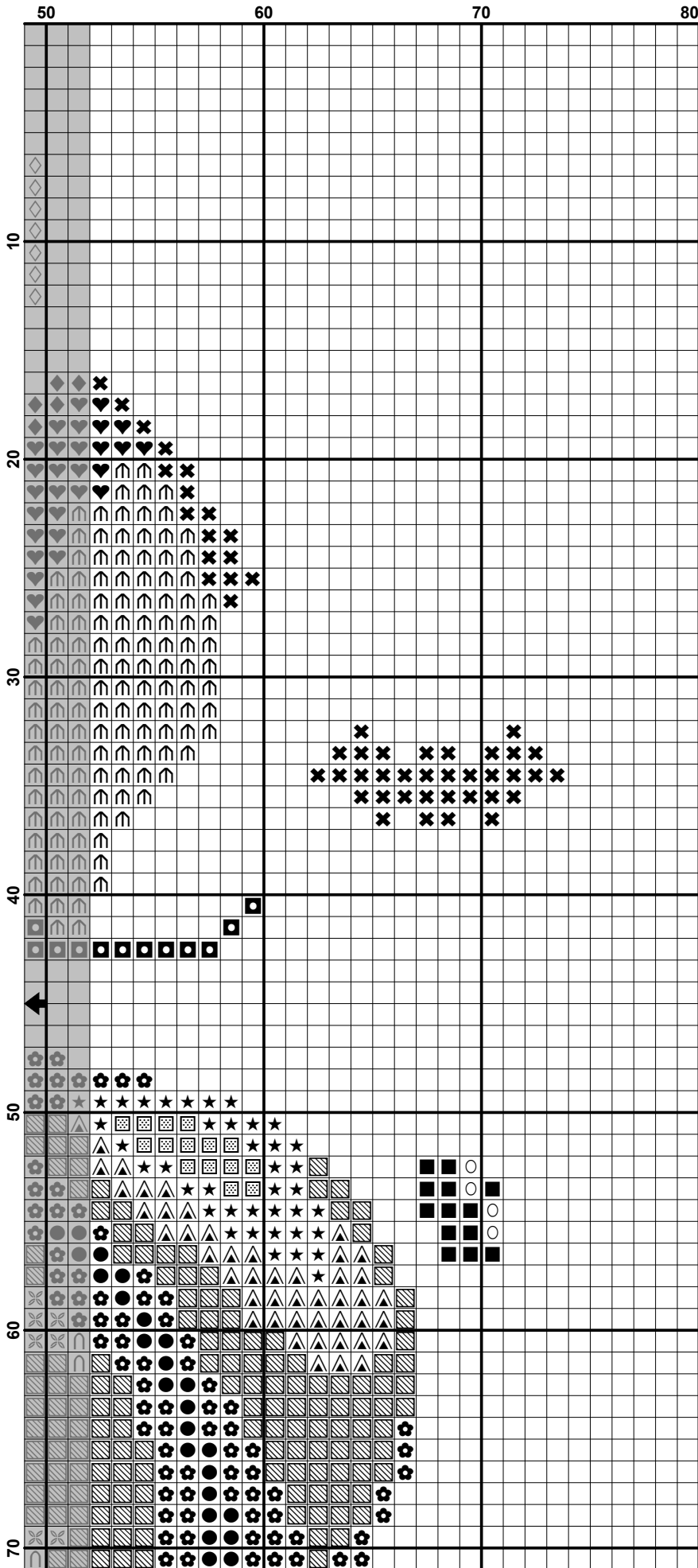
Цвет: белый, светло-зеленый, голубой, кремовый.

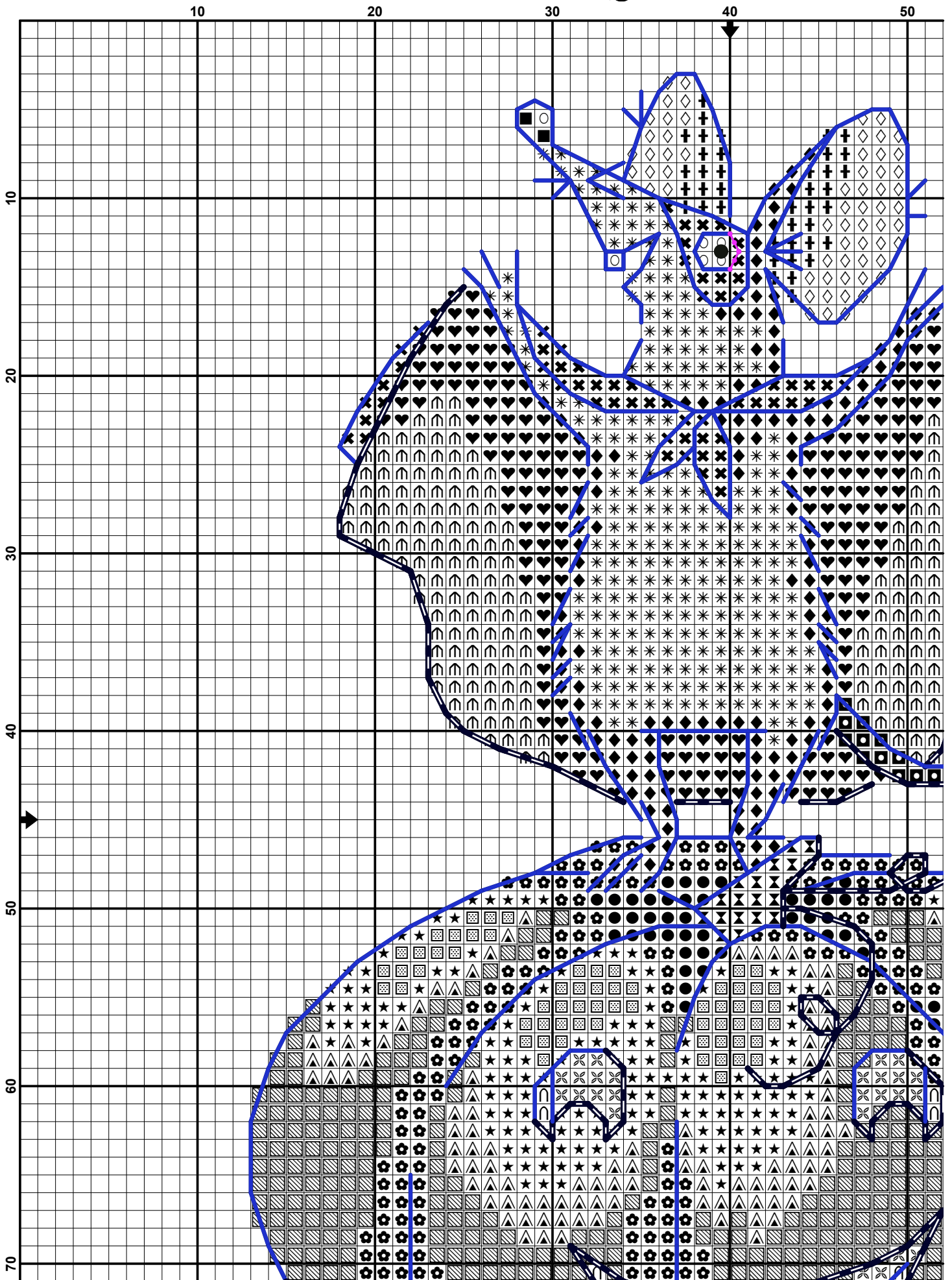
Размер – 69 x 84 крестиков

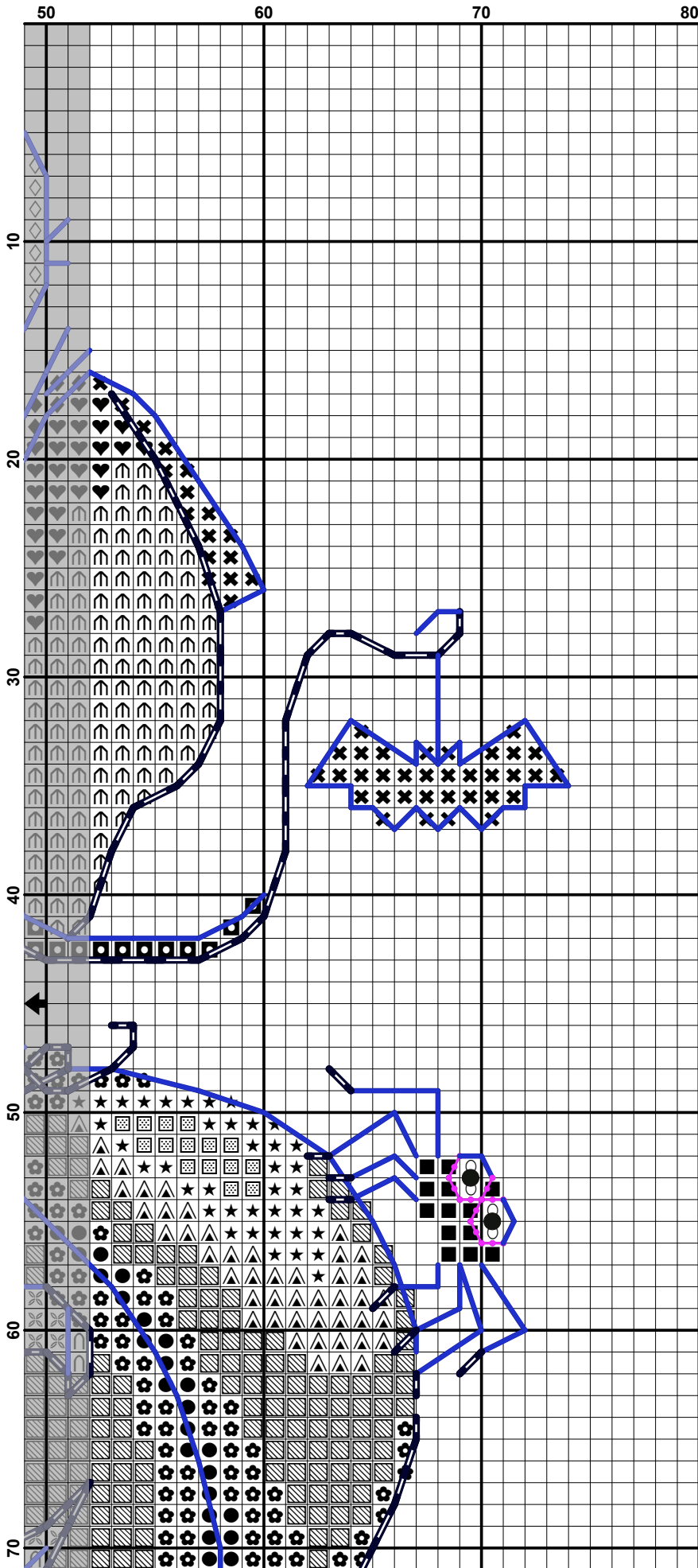
14/28 каунт – 12.5 x 15.2 h см (размер самой вышивки) + 3-5см с каждой стороны (на оформление). Итого – канва 20 x 25см.

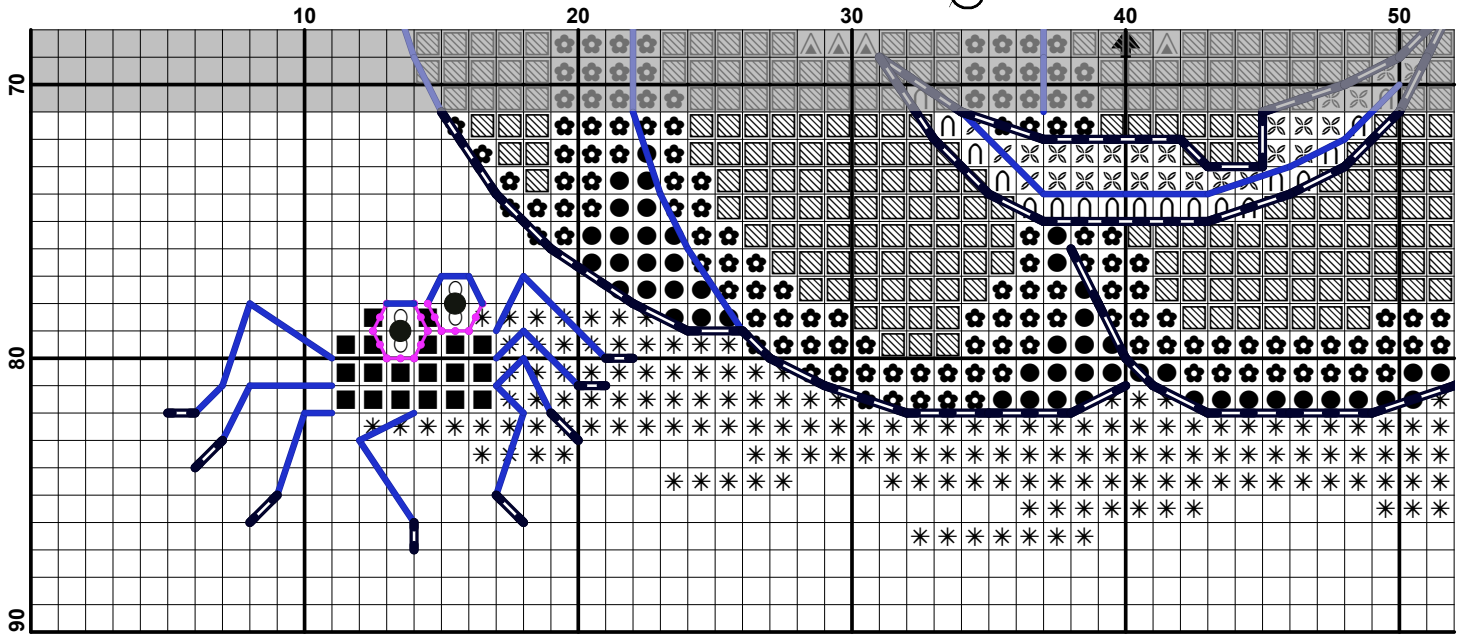
16/32 каунт – 11 x 13.4 h см (размер самой вышивки) + 3-5см с каждой стороны (на оформление). Итого – канва 20 x 25см.

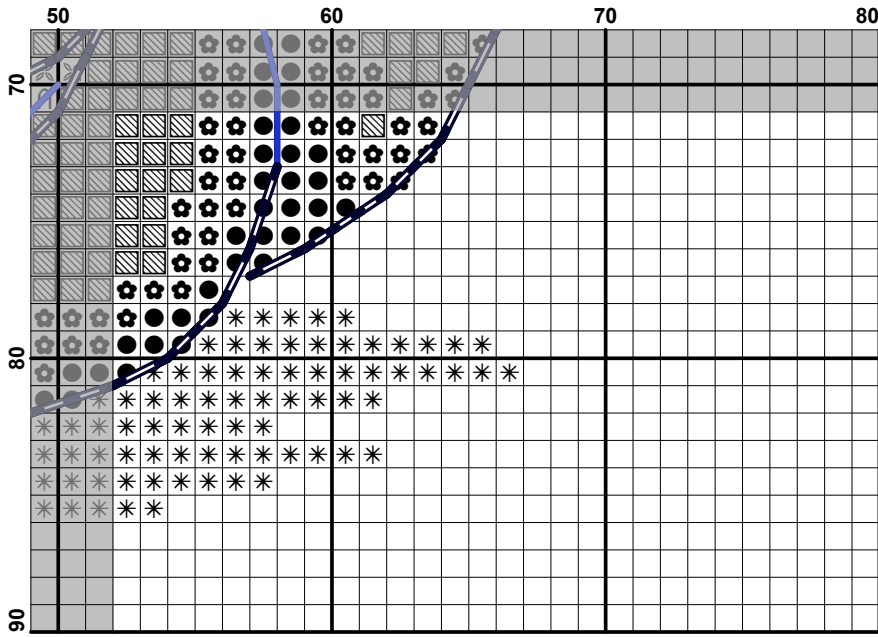












Дракула

Полный крест:

	Символ	Нити	ДМС	ПНК
	■	2	310	7214
	◆	2	318	7003
	♥	2	321	0905
	✕	2	336	9250
	▣	2	413	7208
	*	2	415	7201
	∩	2	666	0811
	▨	2	740	0608
	★	2	741	0607
	▣	2	742	0510
	●	2	900	7410
	✕	2	936	4510
	♣	2	947	0713
	✱	2	973	0209
	∩	2	3078	0300
	✕	2	3341	0802
	◇	2	3824	0801
	○	2	BLANC	0101
	▲	2	741+740	0607+0608

Фрузелки:

	Символ	Нити	ДМС	ПНК
	●	1	310	7214

Полный крест:

	Символ	Нити	ДМС	ПНК
	—	1	310	7214
	==	2	310	7214
	—	1	BLANC	0101

✕ Бленд - это смешанный цвет.

Например, 741+740 - берем одну нитку 741 и одну нитку 740, вставляем обе нитки в иголку и вышиваем как обычно.

!!! Будьте внимательны, если вы открываете этот файл ПДФ через БРАУЗЕР, а не через программу или приложение ПДФ, то есть вероятность того, что символы будут ПЕРЕРПУТАНЫ! Я не знаю, почему так происходит, но они иногда перемешиваются в произвольном порядке! Поэтому пожалуйста открывайте файлы не браузером, а любым ПДФ - ридером!

Количество стежков и расход мулине

	ДМС	ПНК Кирова	Крест	Бэк(см)	Расход пасмы, в метрах с 40% запасом
■	310	7214	34	76.0	0.8
■	318	7003	140		0.7
■	321	0905	213		1.0
■	336	9250	114		0.6
■	413	7208	20		0.1
■	415	7201	479		2.3
■	666	0811	275		1.3
■	740	0608	543		3.0
■	741	0607	194		1.3
■	742	0510	79		0.4
■	900	7410	140		0.7
■	936	4510	18		0.1
■	947	0713	355		1.7
■	973	0209	48		0.3
■	3078	0300	22		0.1
■	3341	0802	40		0.2
■	3824	0801	62		0.3
■	BLANC	0101	14	1.4	0.1
■	741+740	0607+0608	153		

✘ Расход посчитан для 14 каунта с учетом блендов и бэкстича

✘ В мотке ДМС - 8 м, ПНК (им. Кирова) - 10 м. Пасма - это 6 ниток мулине. Т.е. если надо 5,8 м пасмы, то хватит 1 мотка ДМС или 1 мотка ПНК.

✘ Бэкстич вышивается по типу шва «назад иголка» в то количество нитей, которые указаны в ключе.

✘ Не рекомендуется делать стежки длиной более 3-4 крестиков, чтобы нитки не провисли. Для ровного и плавного бэкстича рекомендую взять острую и тонкую иголку, а при выполнении стежка немного захватывать предыдущий, чтобы линия получилась сплошной.

♥ Буду очень рада увидеть ваш отшив ☺

- vk.com/club93066822
- [instagram.com/nadya.gavrilenkova/](https://www.instagram.com/nadya.gavrilenkova/)
- [facebook.com/groups/Gavr.stitch/](https://www.facebook.com/groups/Gavr.stitch/)
- gavr.stitch@gmail.com

Приятной вышивки! ☺