

# ♥ Дракошка ♥

## Схема бесплатная

Дизайнер – Надежда Гавриленкова

Художник – Аня Ревенок

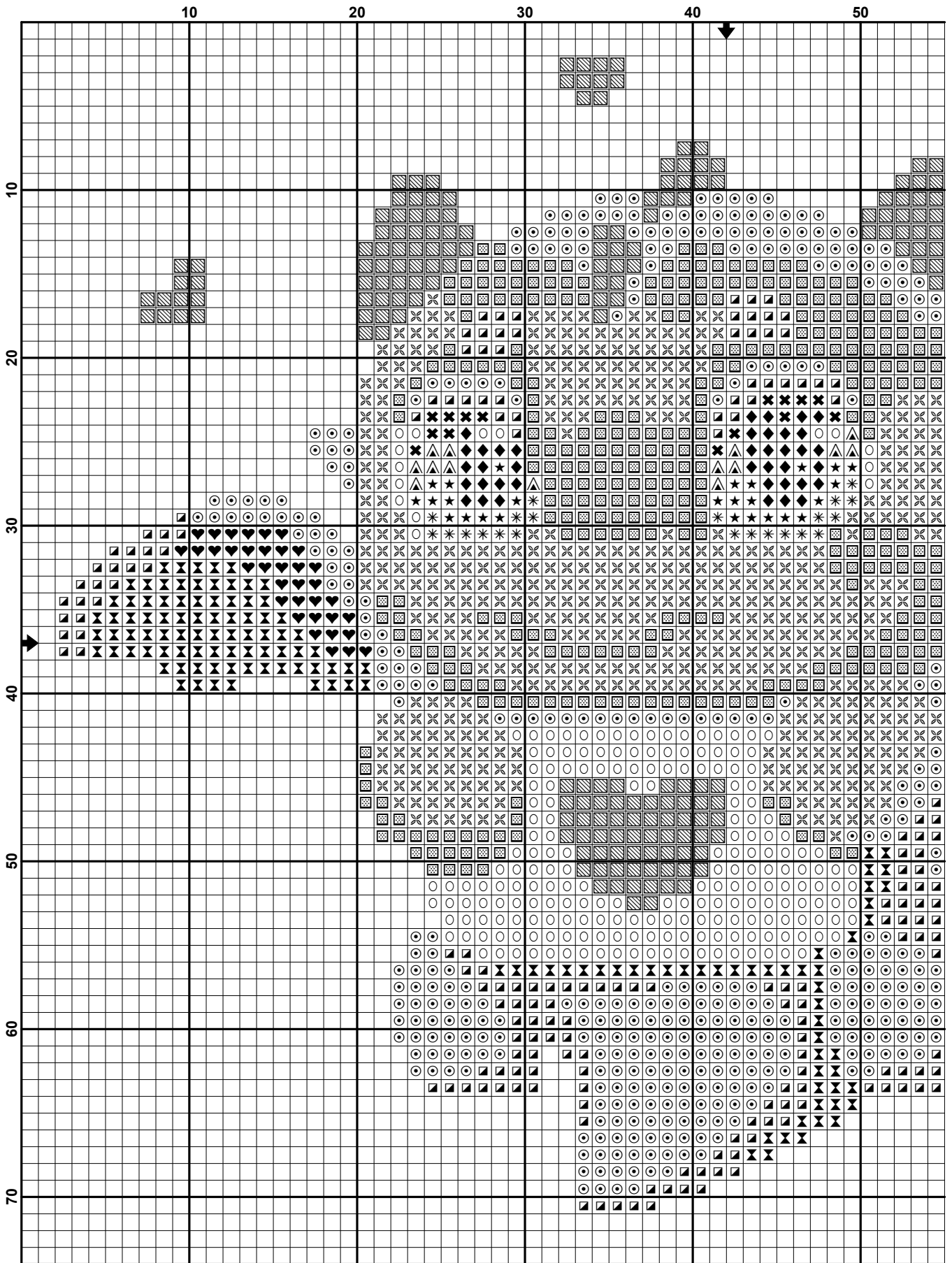


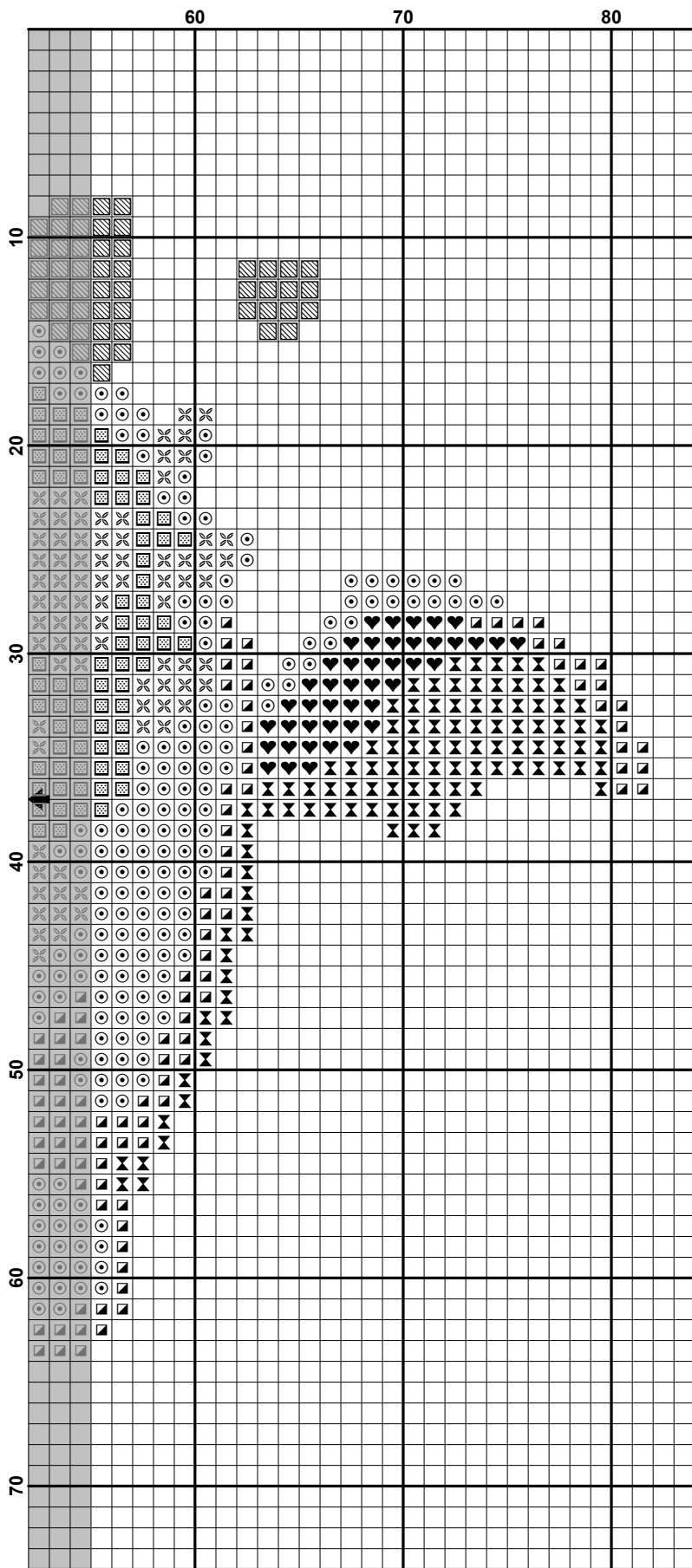
**Канва** – Aida 14, 16 белый, светло-зеленый, кремовый, голубой, светло-сиреневый.

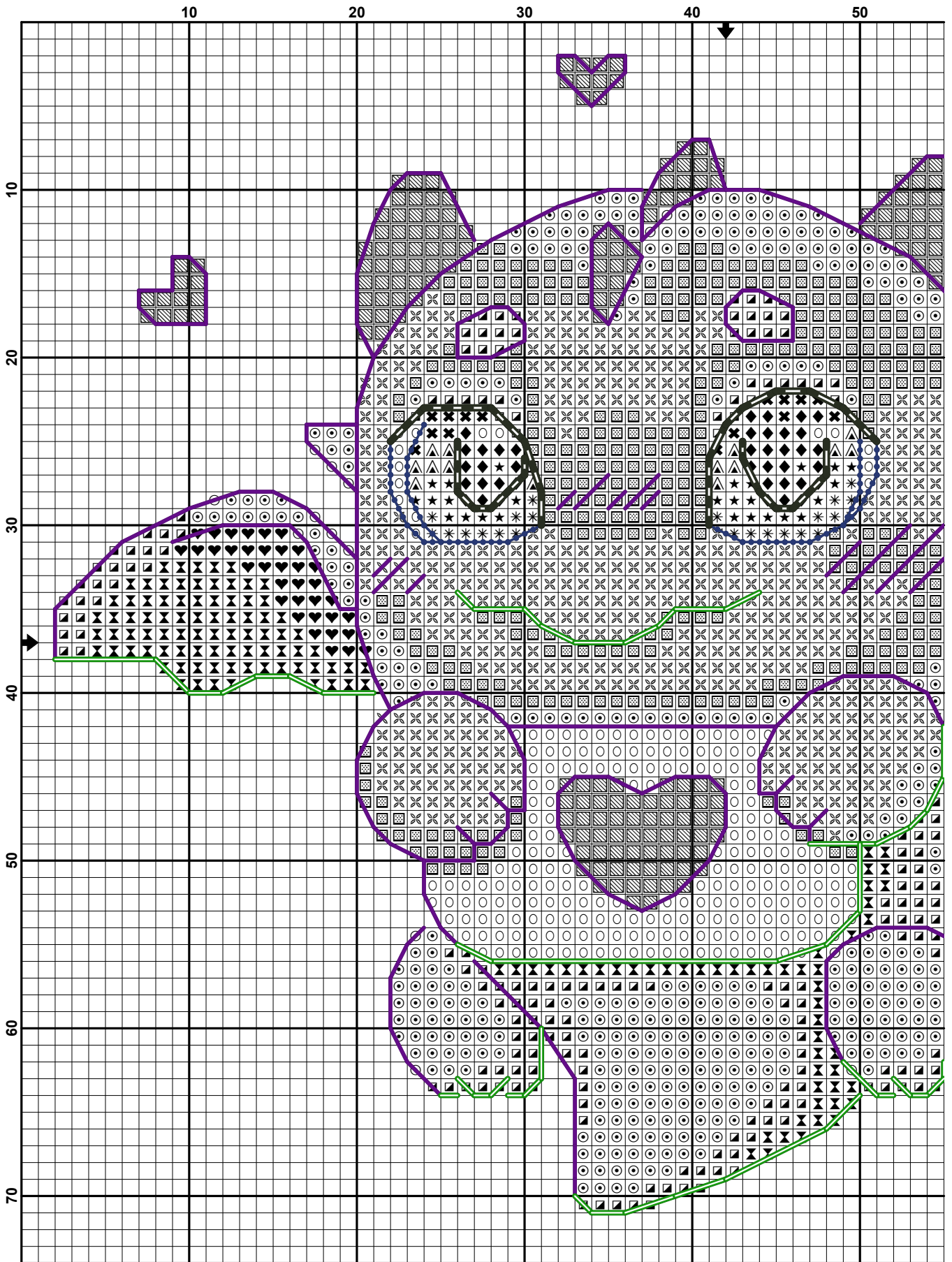
**Размер** – 80w X 69h крестиков

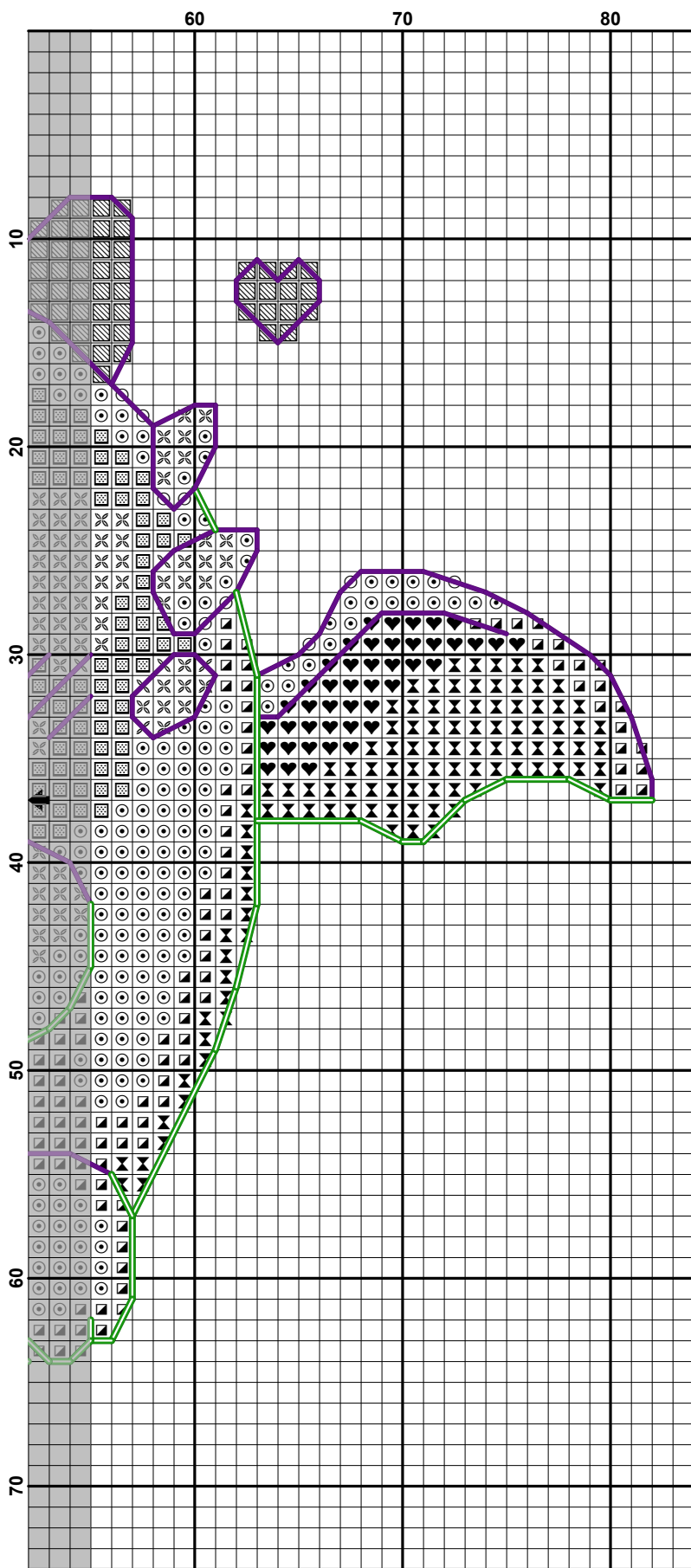
14 Count, 14,5w x 12,5h см (размер самой вышивки, без припусков)

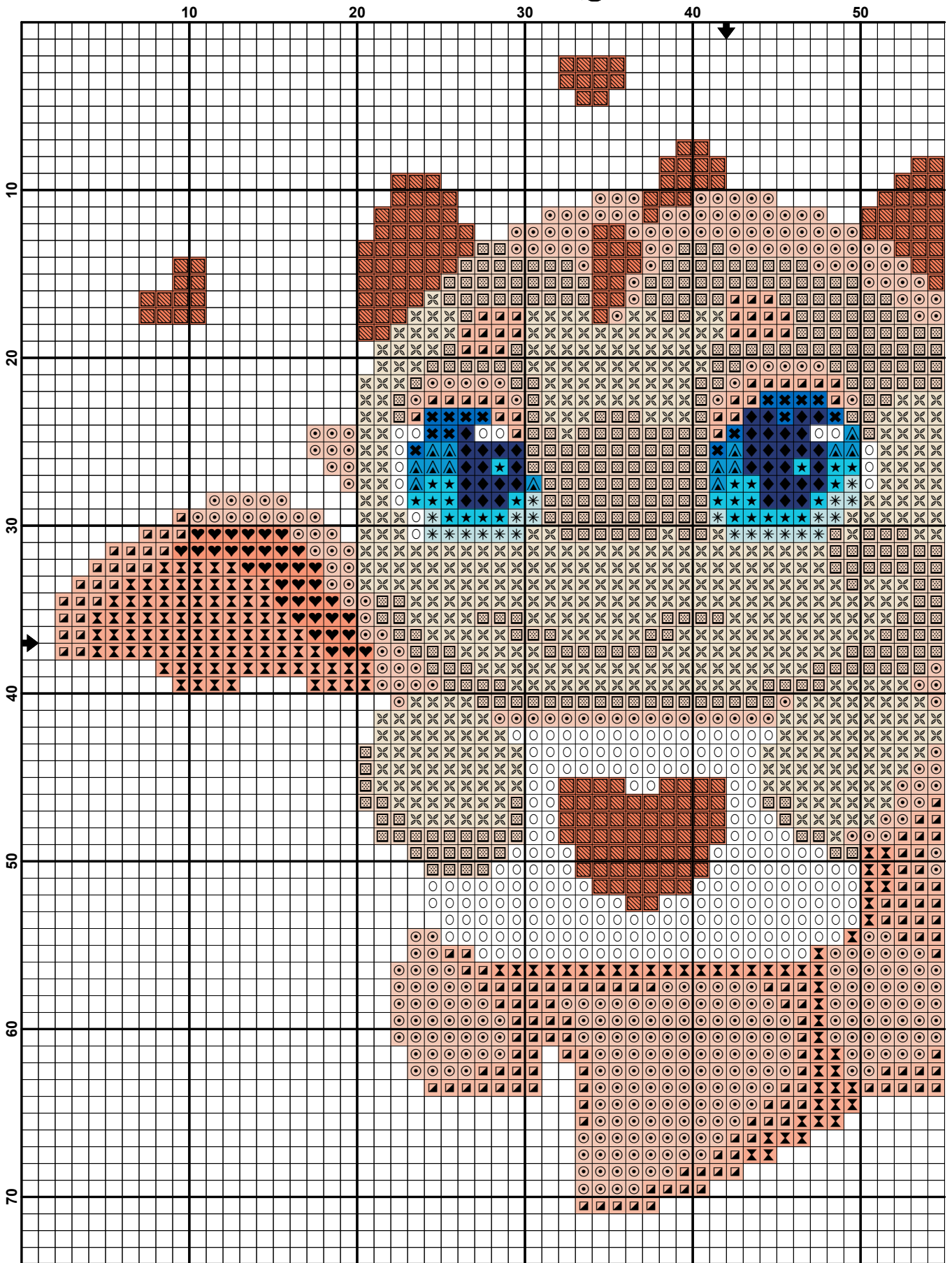
16 Count, 12,7w x 11h см (размер самой вышивки, без припусков)

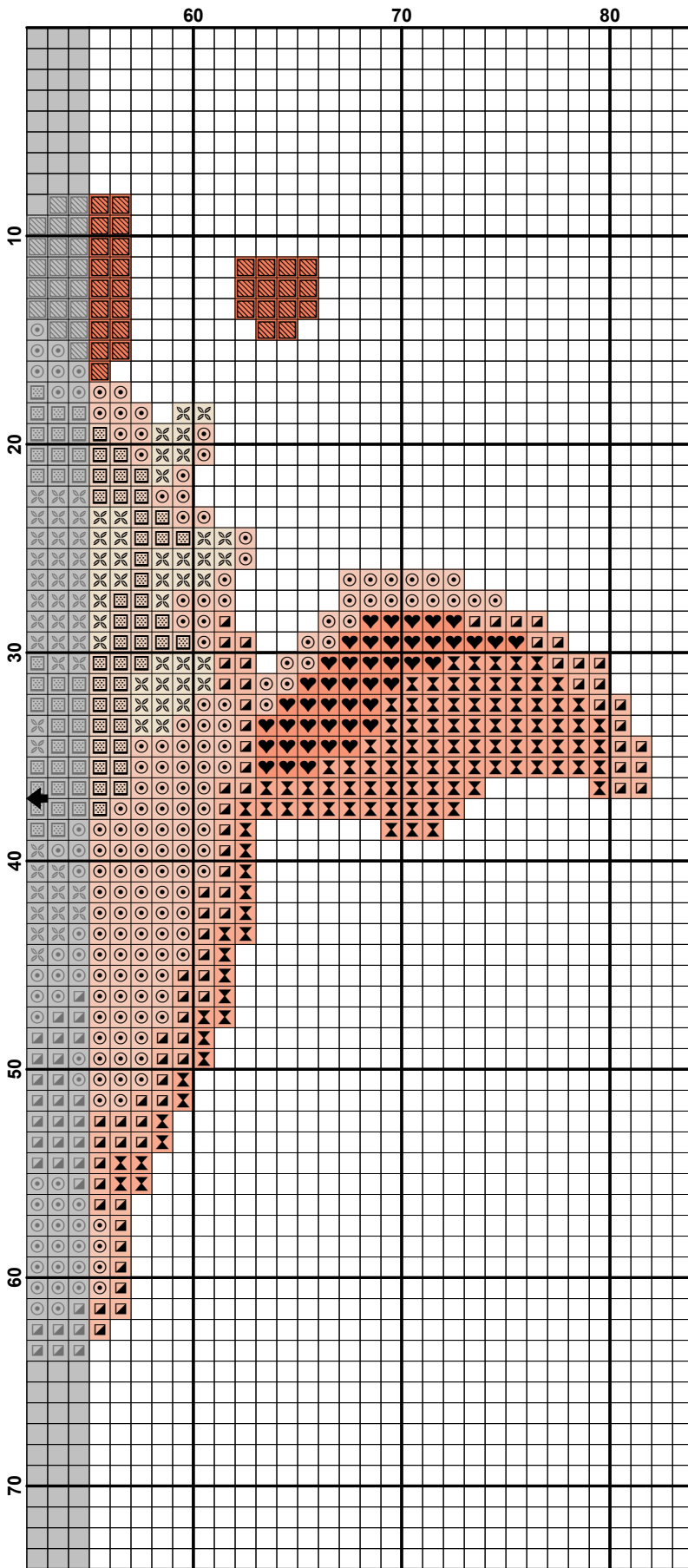


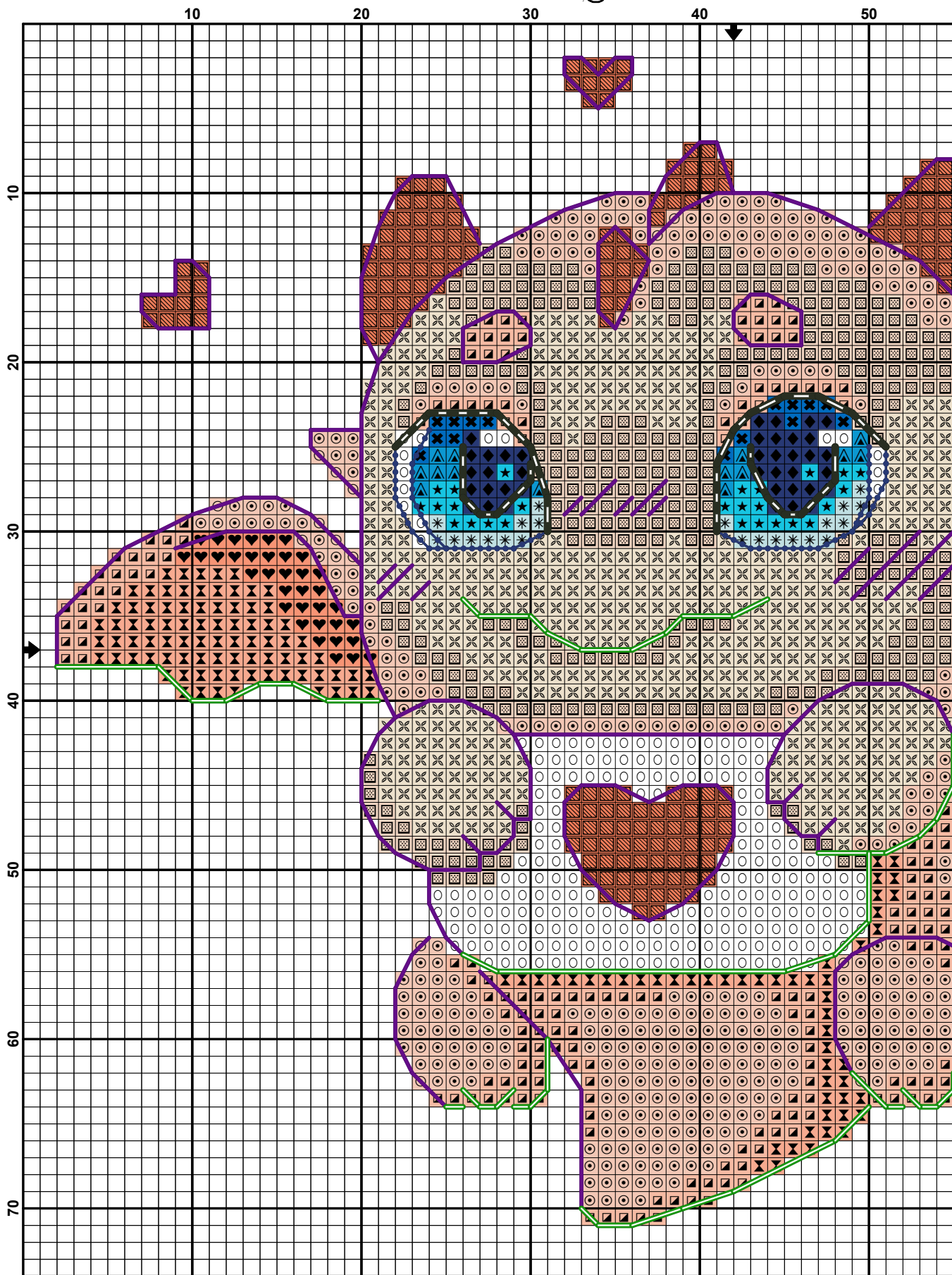




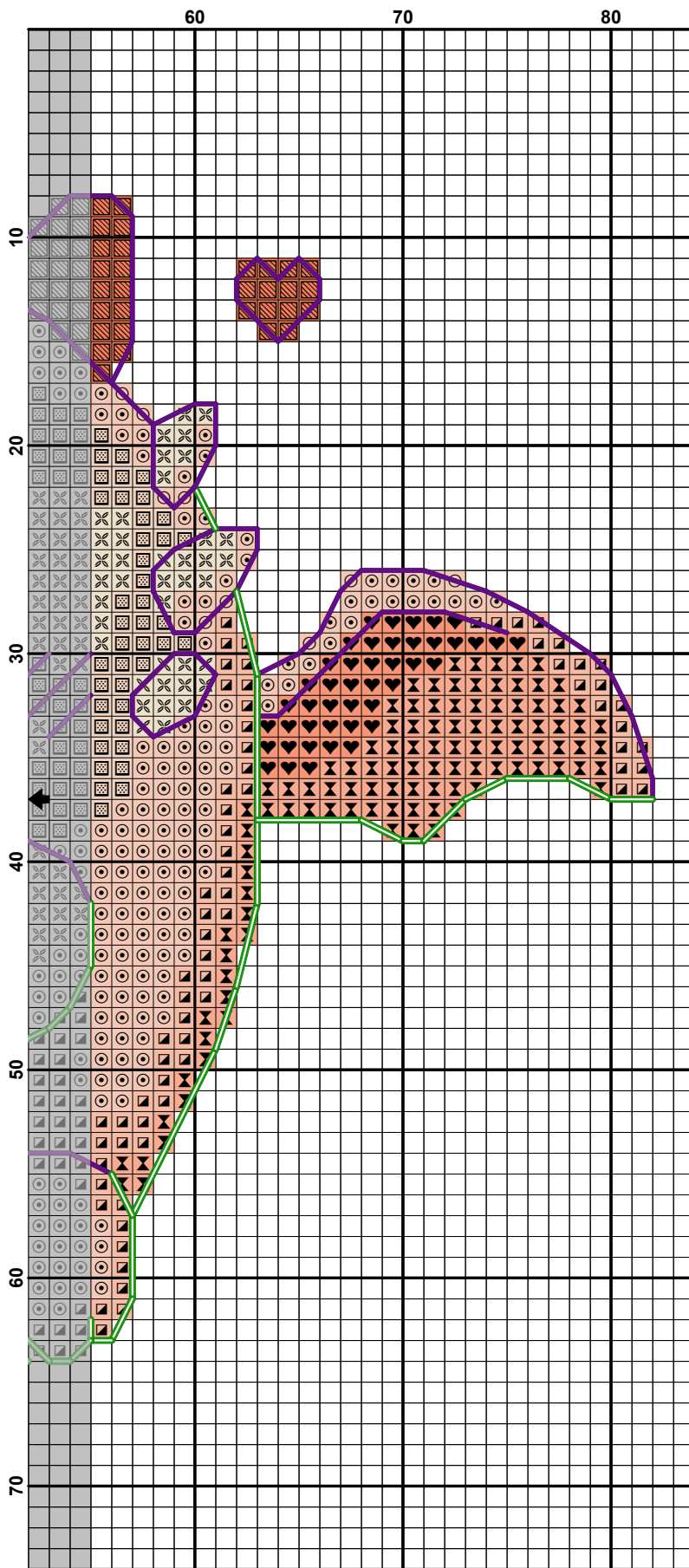












## «Дракошка» (розовая)

Схема бесплатная

Полный крест:

	Символ		Нити	ДМС	ПНК
	◆	◆	2	820	2413
	*	*	2	828	3300
	✘	✘	2	948	9000
	⊙	⊙	2	967	0701
	✕	✕	2	995	2714
	▨	▨	2	3340	0804
	⌵	⌵	2	3341	0802
	▣	▣	2	3824	0801
	★	★	2	3846	3008
	○	○	2	BLANC	0101
Бленды					
	▲	▲	2	3846+995	3008+2714
	▤	▤	2	948+967	9000+0701
	♥	♥	2	3341+3340	0802+0804

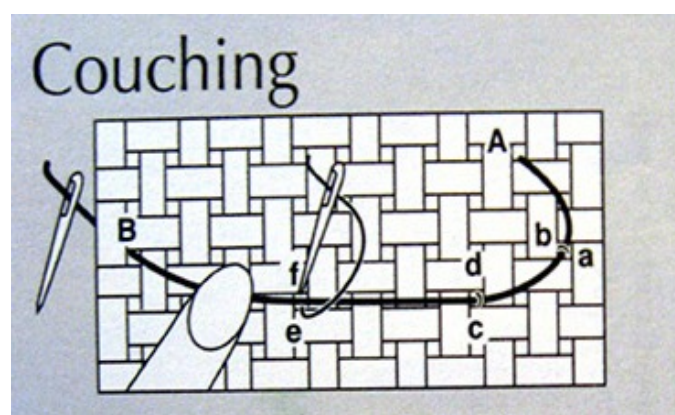
Бленд - это смешанный цвет.

Например 3846+995- берем одну нитку 3846 и одну нитку 995, вставляем обе нитки в иголку и вышиваем как обычно.

Бэктич:

	Символ	Нити	ДМС	ПНК
	—	2	310	7214
	—	1	814	9232
	—	2	814	9232
	—	1	820	2413

- ✘ Бэктич вышивается по типу шва «назад иголка» в то количество нитей, которые указаны в ключе.
- ✘ Не рекомендуется делать стежки длиной более 3-4 крестиков, чтобы нитки не провисли. Более длинные стежки можно закрепить по типу выкладной нити (Couching). Для ровного и плавного бэктича рекомендую взять острую и тонкую иголку, а при выполнении стежка немного захватывать предыдущий, чтобы линия получилась сплошной.
- ✘ Вышивать выкладную нить лучше после стирки, иначе она провисает.



### Количество стежков и расход мулине

	ДМС	ПНК (им. Кирова)	Крест	Бэк (см)	Расход пасмы, в метрах с запасом 40%
	310	7214		3.7	0,1
	814	9232		49.6	0,5
	820	2413	39	2.9	0,2
	828	3300	22		0,1
	948	9000	530		3,5
	967	0701	534		3,5
	995	2714	15		0,1
	3340	0804	212		1,2
	3341	0802	244		1,4
	3824	0801	253		1,2
	3846	3008	26		0,2
	BLANC	0101	218		1,0
	3846+995	3008+2714	14		
	948+967	9000+0701	385		
	3341+3340	0802+0804	80		

✗ Расход посчитан с учетом блендов для 14 каунта.

✗ В мотке ДМС - 8 м, ПНК (им. Кирова) - 10 м. Пасма - это 6 ниток мулине. Т.е. если надо 5,8 м пасмы, то хватит 1 мотка ДМС или 1 мотка ПНК.

\* обозначены цвета ПНК, максимально близкие, но не совпадающие с ДМС.

✗ Не рекомендую в вышивке смешивать палитры. Т.е. если вы будете вышивать в палитре ДМС или СХС, то не стоит брать часть ниток из палитры ПНК и наоборот.

Палитры ДМС и ПНК сильно отличаются. Некоторых цветов в ПНК вообще нет. Поэтому приходится подбирать максимально близкие цвета (они отмечены \*), но при этом это уже немного другие оттенки. Я делаю не просто перевод из ДМС в ПНК, а подбираю самое оптимальное и близкое к ДМС цветовое сочетание для каждой схемы!

И учитывайте тот момент, что цвета в палитре ПНК все таки не стабильны и могут отличаться в разных партиях, поэтому я не могу на 100% гарантировать результат отшива в ПНК.

✗ Если вы планируете вышивать Гаммой, то для правильного подбора цветов рекомендую использовать живые нитки (карту цветов или мулине в магазине). И лучше сверить именно цветовую растяжку, расположив нитки от светлого к темному, а не подбирать совпадение цветов по отдельности.

♥ Буду очень рада увидеть ваш отшив ☺

<https://vk.com/club93066822>

<https://www.instagram.com/nadya.gavrilenkova/>

<https://www.facebook.com/groups/Gavr.stitch/>

[gavr.stitch@gmail.com](mailto:gavr.stitch@gmail.com)

Приятной вышивки! ☺